

**РЕПУБЛИЧКИ ГЕОДЕТСКИ ЗАВОД
ОПШТИНА ИРИГ**

**ЕЛАБОРАТ УЛИЧНОГ СИСТЕМА
ЗА НАСЕЉЕНО МЕСТО ВЕЛИКА РЕМЕТА**

20.03.2018. године

Приказ насељеног места Велика Ремета



Регистар просторних јединица, насељено место Велика Ремета са приказом суседних насељених места



Списак улица из Адресног регистра

МатБрНас	ИмеНас	МатБрУли	ИмеУлице
801844	ВЕЛИКА РЕМЕТА	801844010028	БРАЋЕ РАДОСАВЉЕВИЋ
801844	ВЕЛИКА РЕМЕТА	801844010029	КАРЛОВАЧКА
801844	ВЕЛИКА РЕМЕТА	801844010030	НОВОСАДСКА
801844	ВЕЛИКА РЕМЕТА	801844010000	ПОТЕС БЕЛЕШЕВО
801844	ВЕЛИКА РЕМЕТА	801844090003	ПОТЕС ЛИПОВАЦ
801844	ВЕЛИКА РЕМЕТА	801844090000	ПОТЕС СОВЉАК
801844	ВЕЛИКА РЕМЕТА	801844090001	ПОТЕС СРЕДЊЕ БРДО

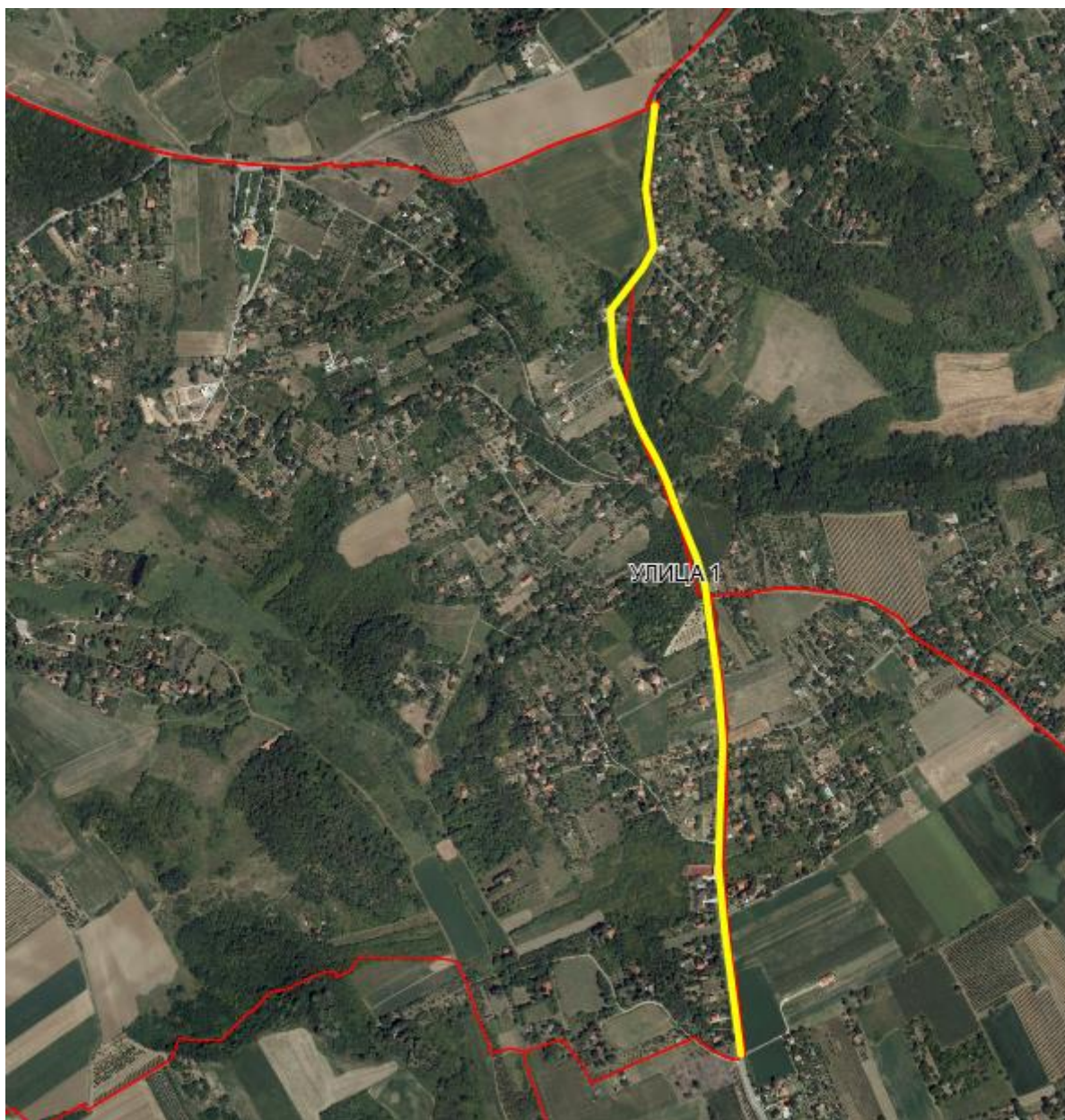
Напомена: Обележене улице из списка улица Адресног регистра имају незваничне називе.

Податак је добијен од СКН Ириг, дана 01.03.2018.

ПРЕДЛОЗИ ЗА ИМЕНОВАЊЕ УЛИЦА

Улица 1

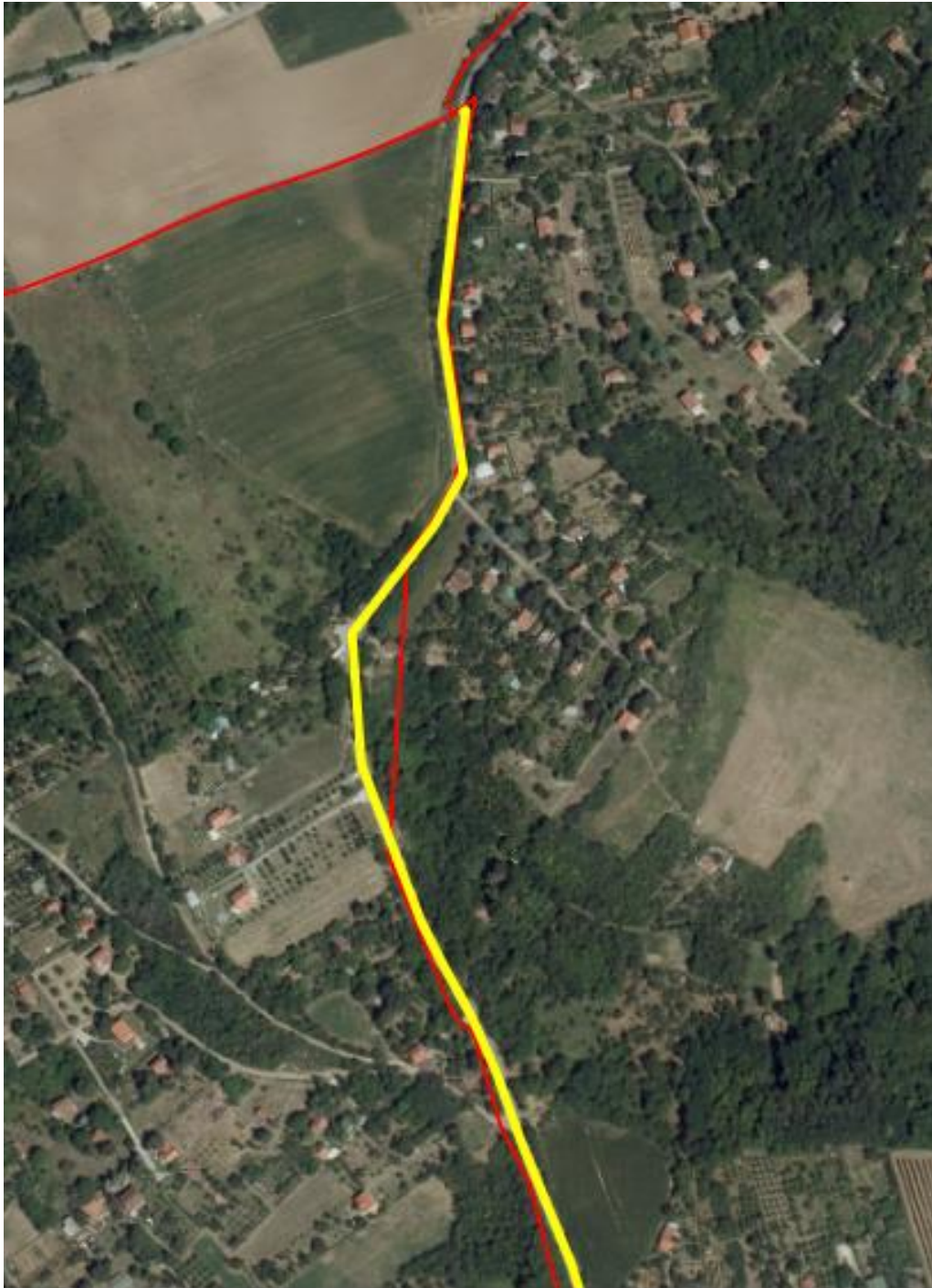
Слика 1



Слика 2 – део 1



Слика 3 – део 2

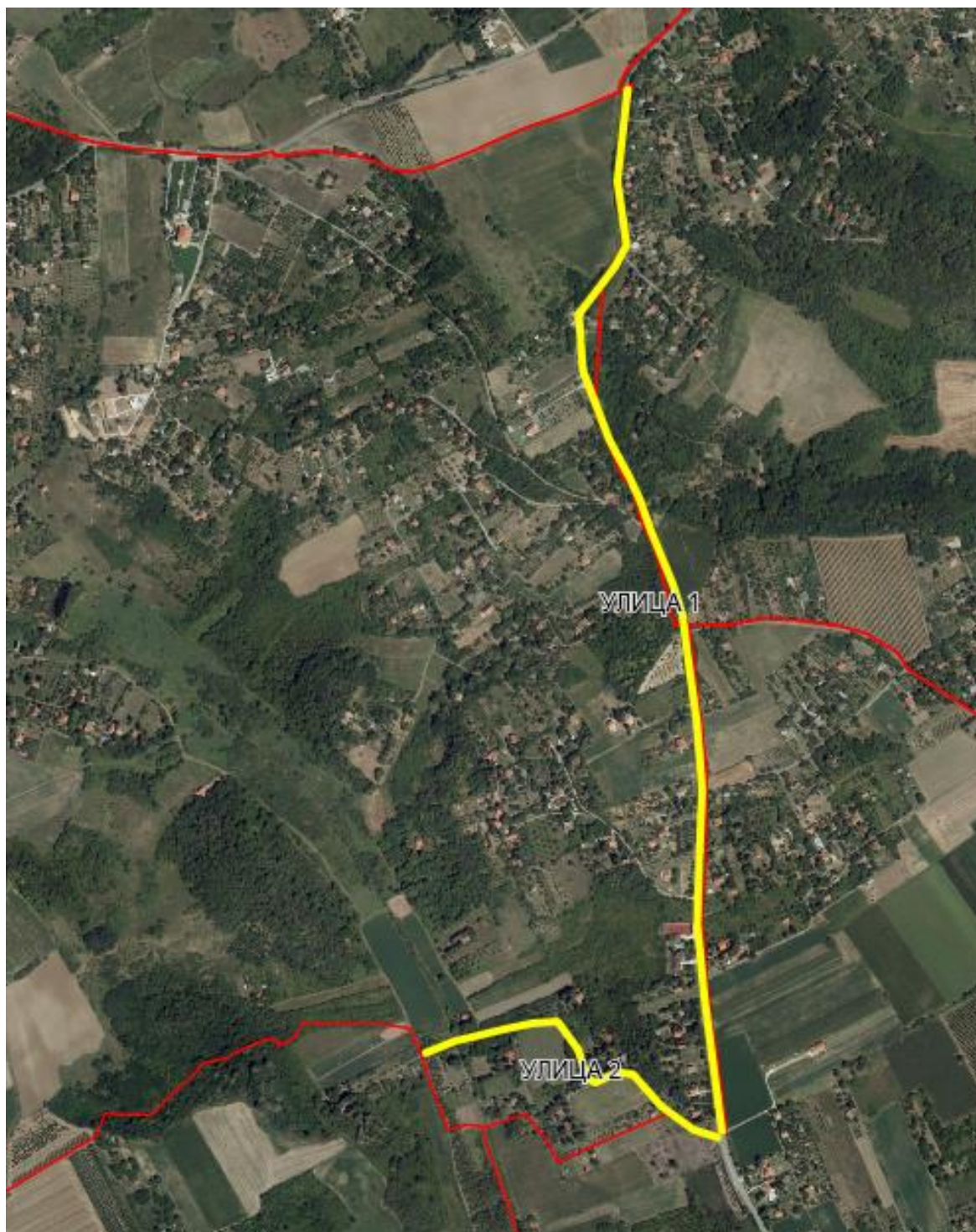


Опис предложене улице бр.1 – улица је наставак предложене Улице 1 из суседног насељеног места Крушедол Село, која креће између кп 864 КО Велика Ремета и 547 КО Крушедол Село. Иде границом са насељеним местом Крушедол Село, дуж кп 1201 до кп 704 на граници са КО Крушедол Село и КО Марадик. Наставља кроз кп 1201 у КО Марадик, општина Инђија, потом прелази опет у КО Велика Ремета, и наставља границом са КО Марадик до краја кп 1201 КО Велика Ремета.

Напомена: улица иде границом насеља тако да је треба отворити и у суседном насељеном месту Крушедол Село, као и у Марадику у општини Инђија.

Улица 2

Слика 1



Слика 2





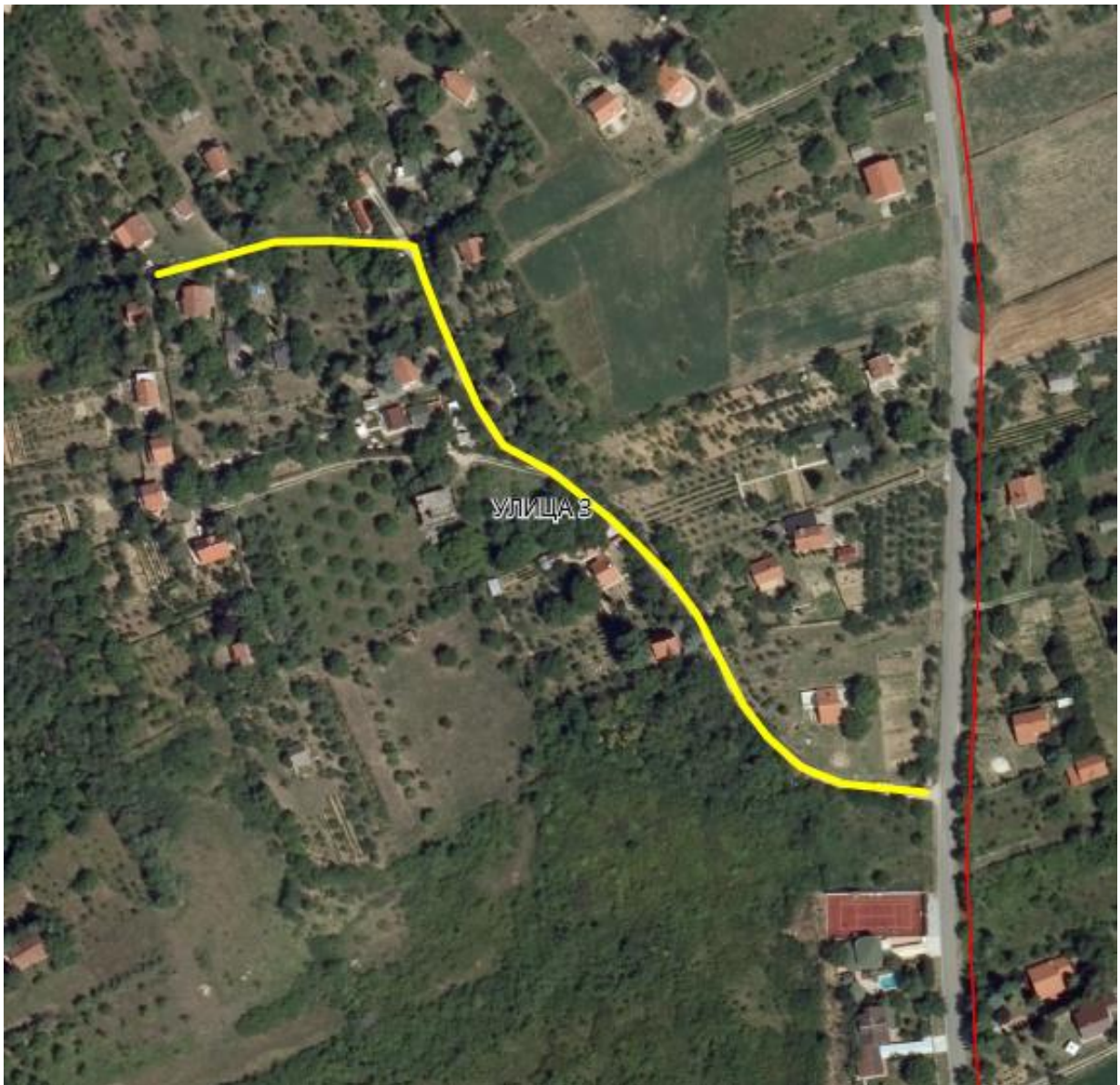
Опис предложене улице бр.2 – улица почиње предложене Улице 1 и границе са суседним насељеним местом Крушедол Село, између кп 864 и 737, пролази кроз кп 1220 целом дужином, и завршава се на кп 940 КО Велика Ремета, код границе са суседним насељеним местом Крушедол Прњавор.

Улица 3

Слика 1



Слика 2





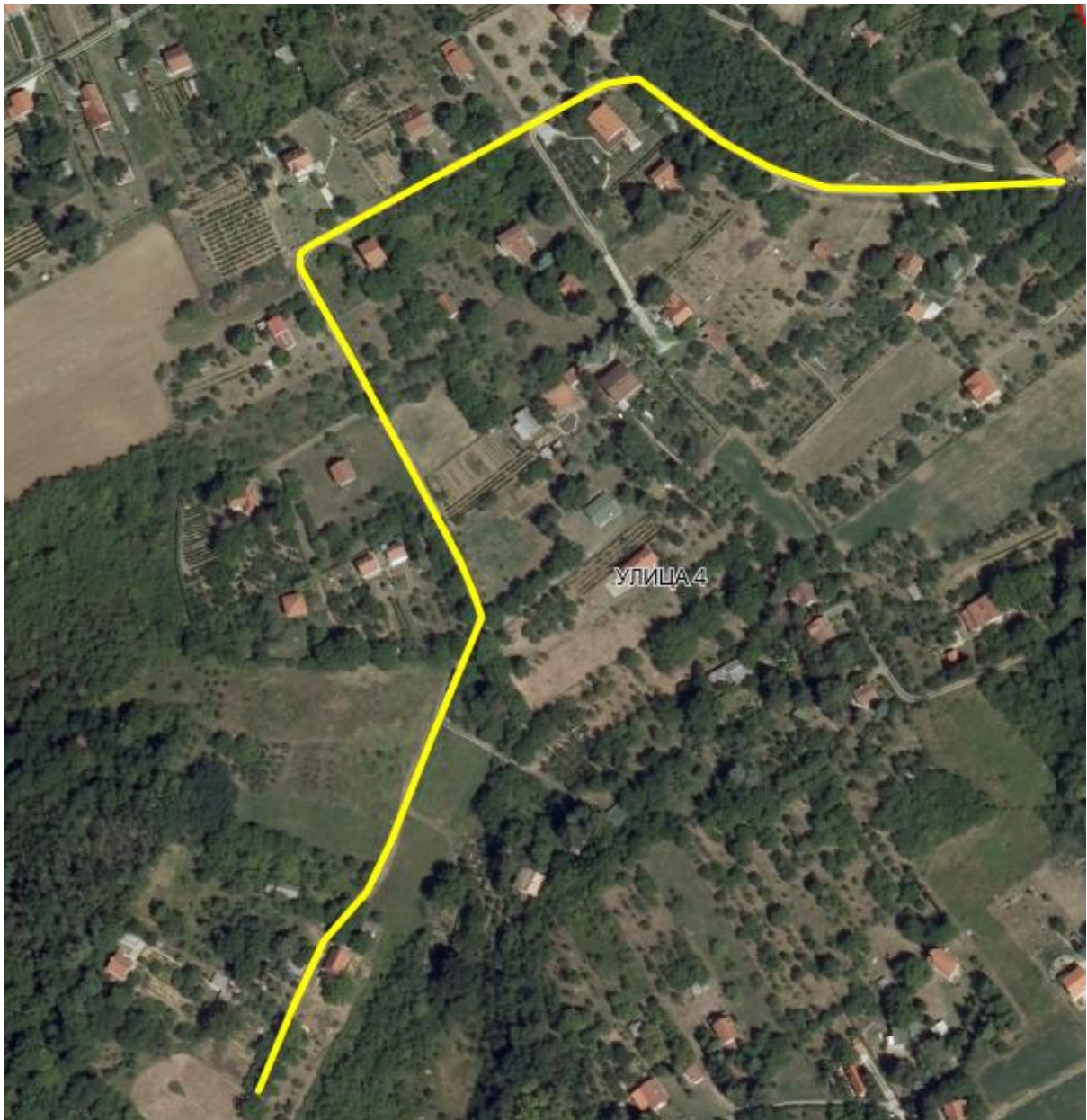
Опис предложене улице бр.3 – улица почиње од предложене Улице 1, између кп 724 и 835, пролази кроз кп 1218 целом дужином, и завршава се између кп 749 и 792 КО Велика Ремета.

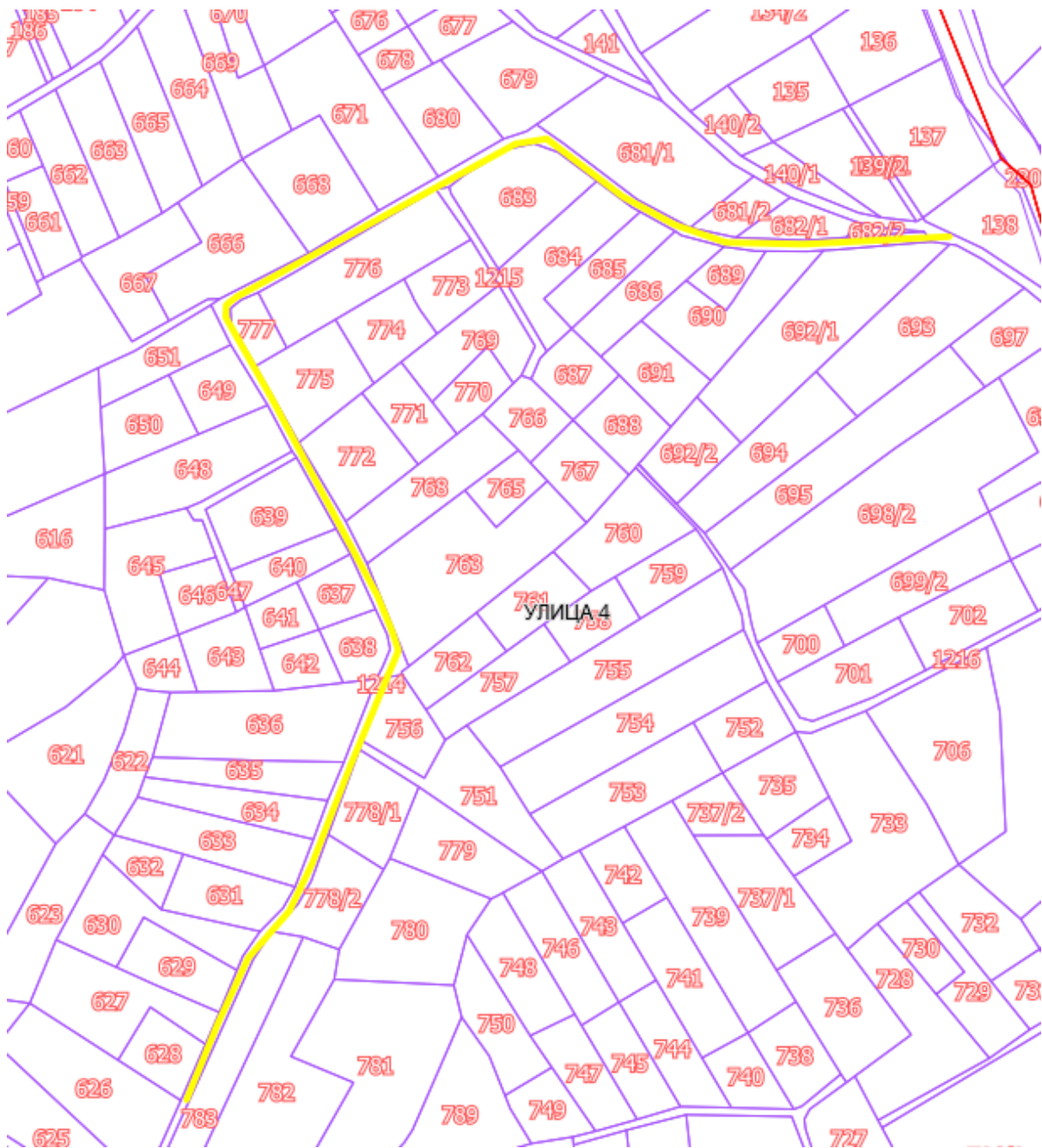
Улица 4

Слика 1



Слика 2





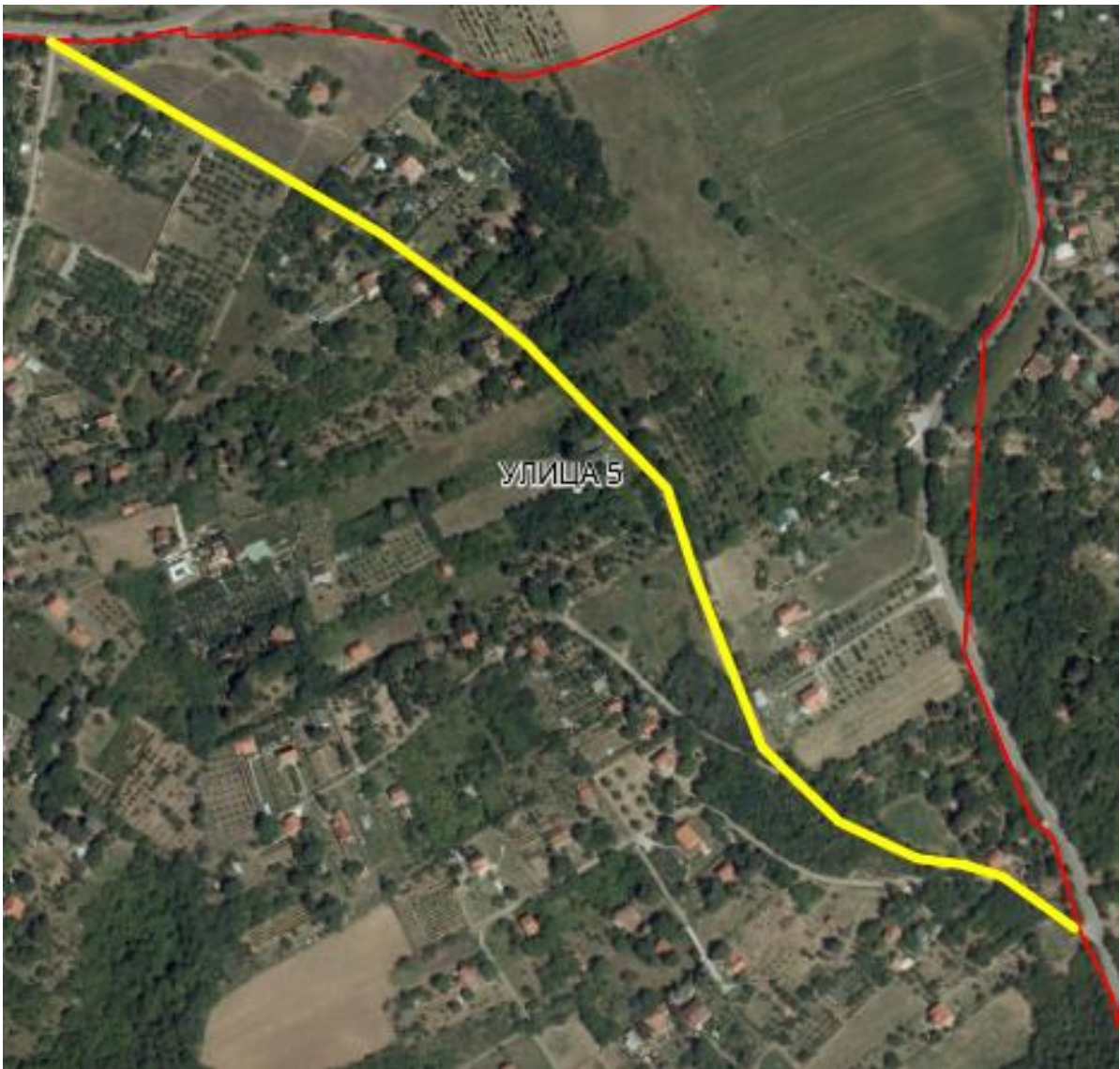
Опис предложене улице бр.4 – улица почиње од предложене Улице 5 између кп 682/2 и 692/1, пролази кроз кп 1214 целом својом дужином и завршава се између кп 628 и 783 КО Велика Ремета.

Улица 5

Слика 1



Слика 2



Опис предложене улице бр.5 – улица почиње од предложене Улице 1 између кп 697 и 138, даље наставља кроз кп 1202 до границе са КО Сремски Карловци, између кп 122 и 222 КО Велика Ремета.

Улица 6

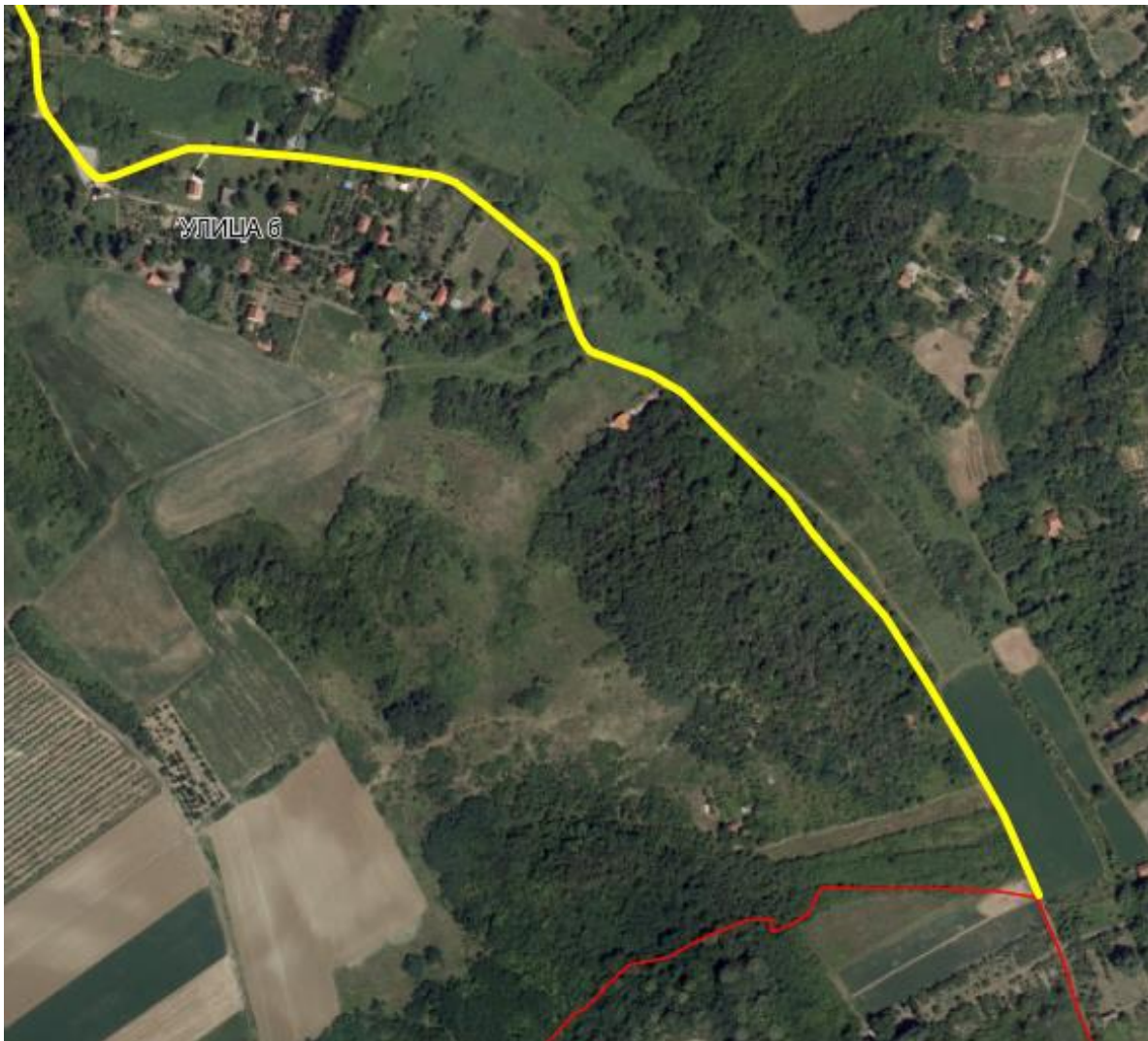
Слика 1



Слика 2 – део 1



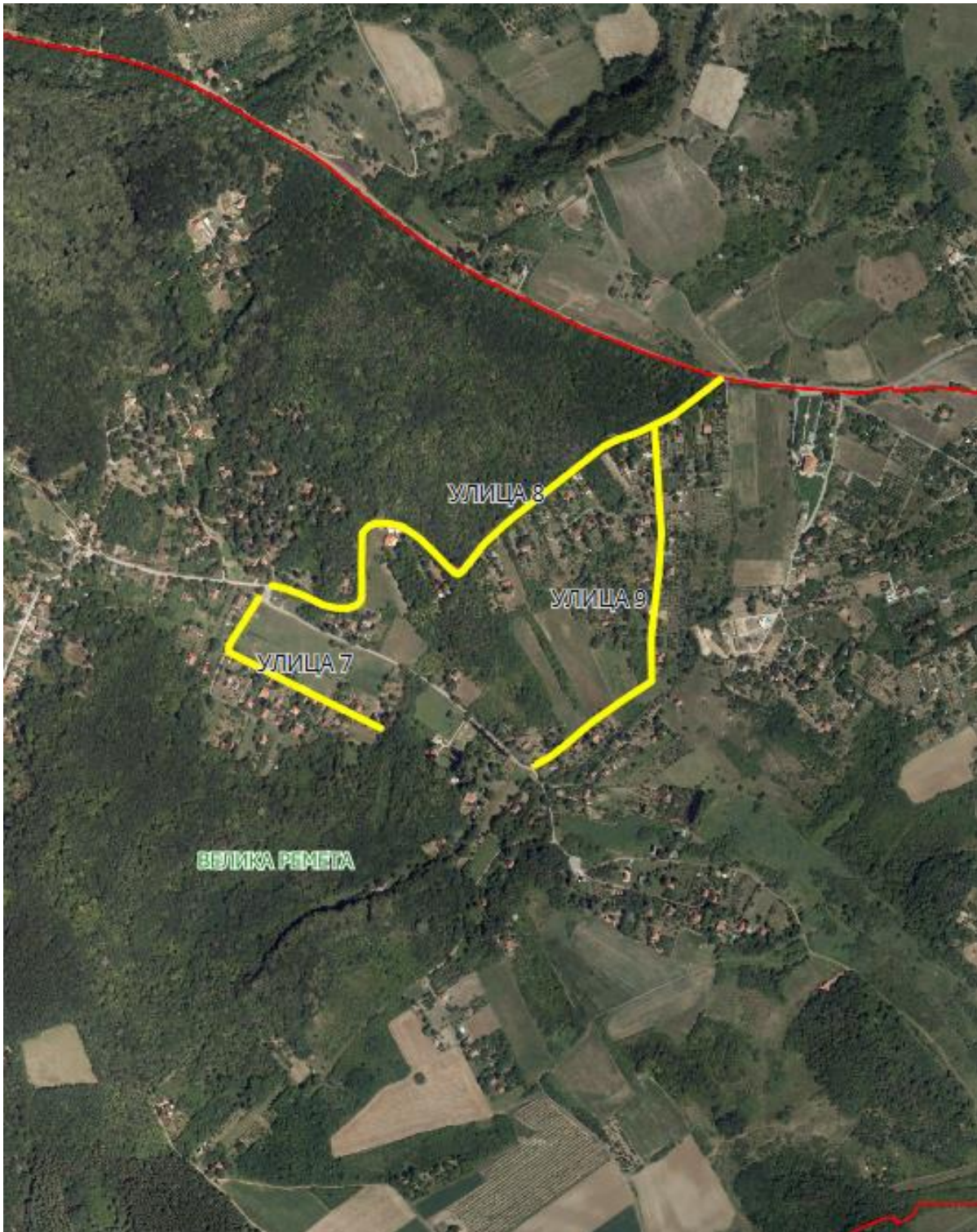
Слика 3 – део 2



Опис предложене улице бр.6 – улица почиње од предложене Улице 8, између кп 322 и 113, пролази кроз кп 1210 целом дужином, сече кп 1224, 1223 и прелази на кп 1222 кроз коју пролази целом дужином и завршава између кп 1228 и 937 КО Велика Ремета, на граници са суседним насељеним местом Крушедол Прњавор.

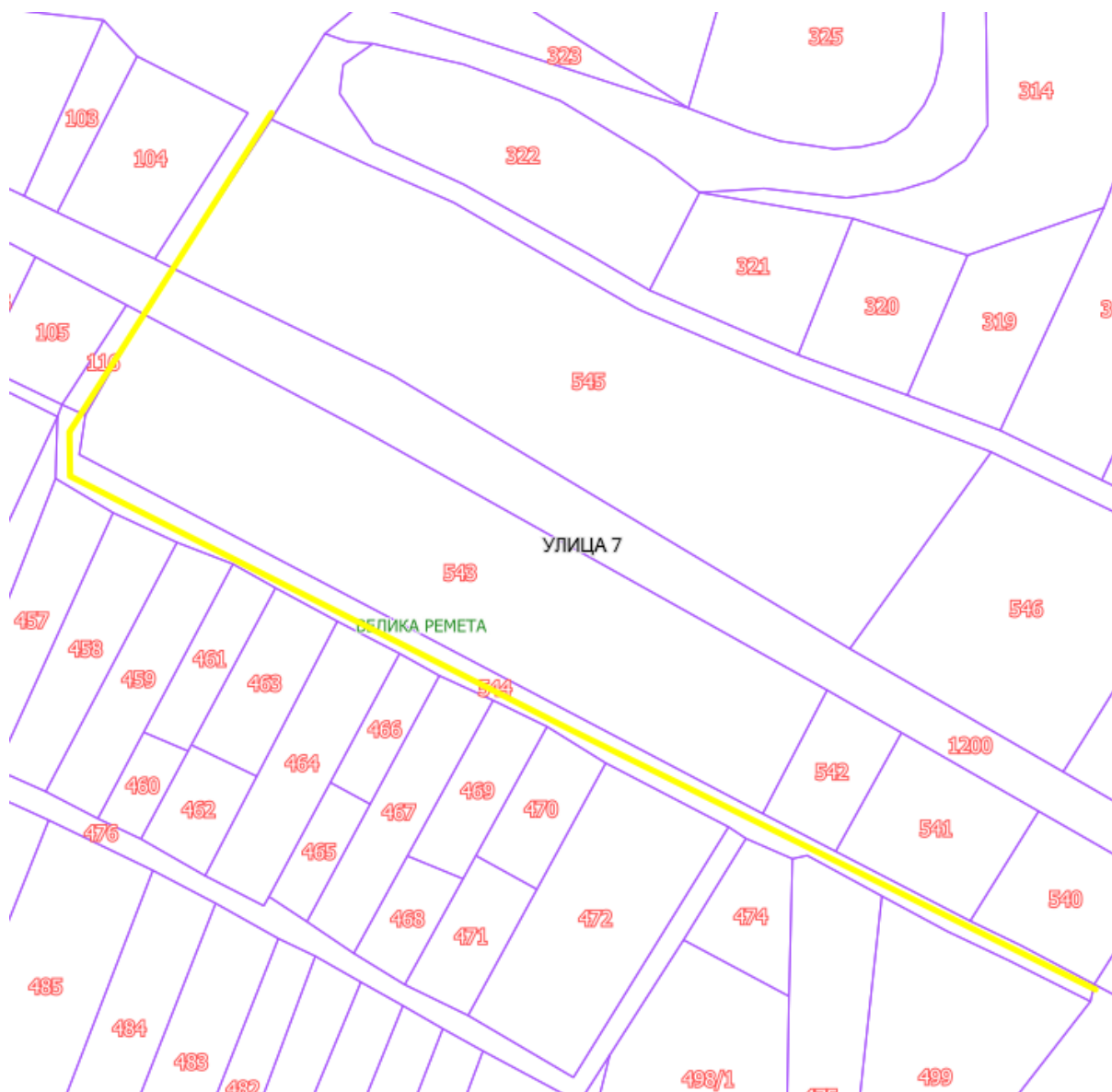
Улица 7, 8 и 9

Слика 1



Слика 2





Опис предложене улице бр.7 – улица почиње од предложене Улице 6, од кп 113, између кп 104 и 545, даље сече кп 116, скреће лево у кп 116 и кп 544 у којој и завршава, између кп 499 и 540 КО Велика Ремета.

Слика 3



Опис предложене улице бр.8 – улица почиње од улице Браће Радосављевић, између кп 323 и 322, пролази кроз кп 1208 читавом дужином све до границе са суседним насељеним местом Сремски Карловци, и завршава између кп 248/2 и 384/1 КО Велика Ремета.

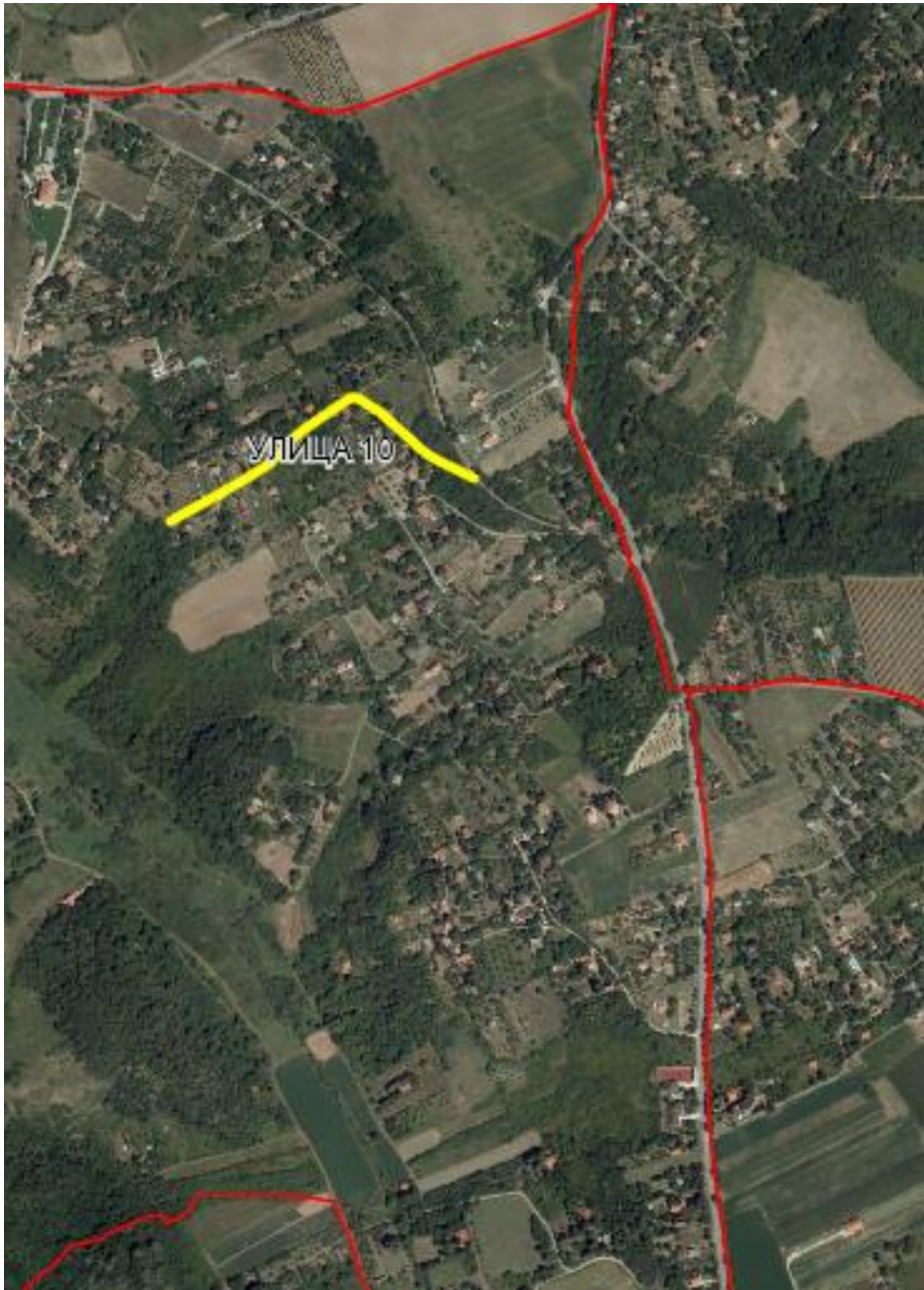
Слика 4



Опис предложене улице бр. 9 – улица почиње од предложене Улице 8, између кп 255 и 256, пролази кроз кп 1209 целом дужином, и завршава између кп 561 и 304 КО Велика Ремета.

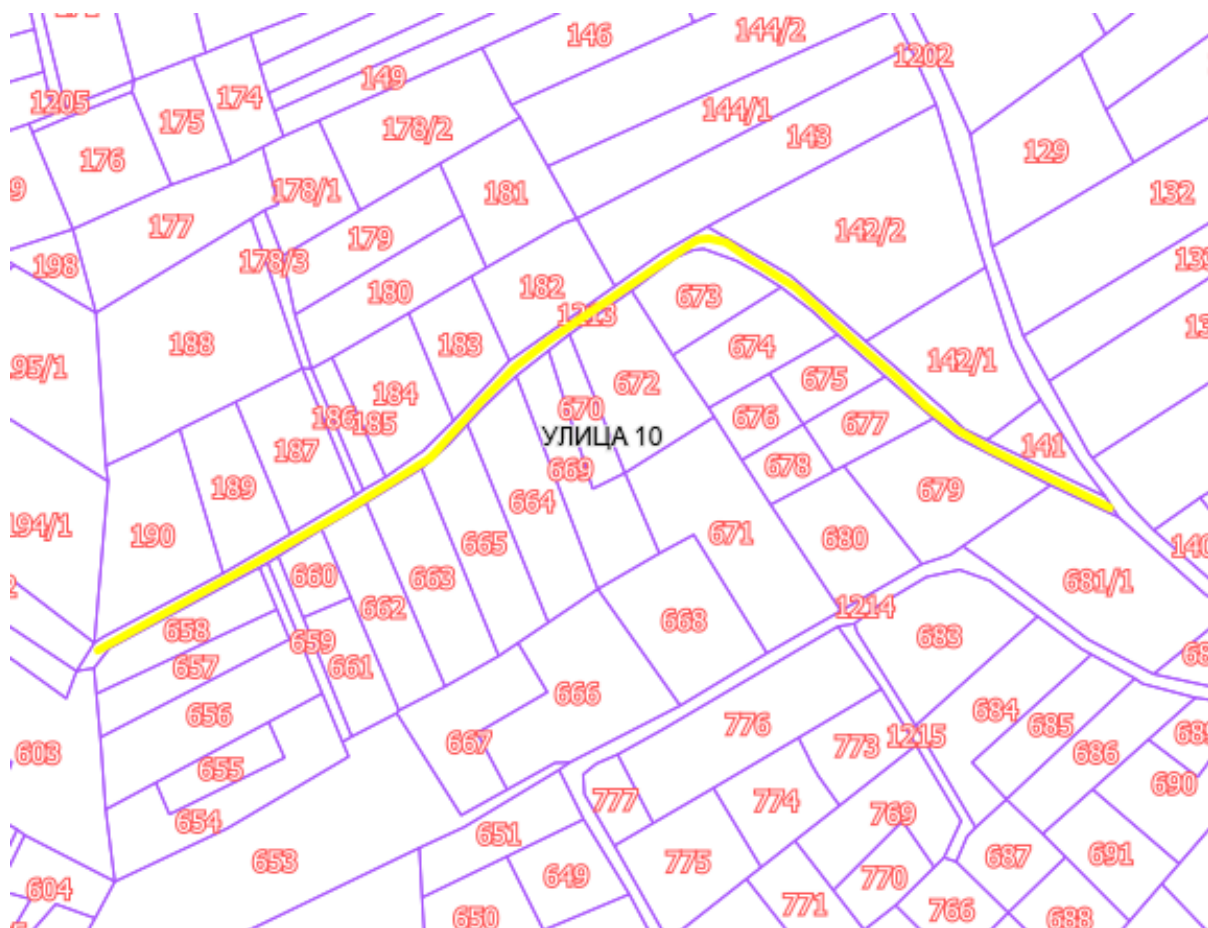
Улица 10

Слика 1



Слика 2





Опис предложене улице бр.10 – улица почиње од предложене Улице 5 између кп 141 и 681/1, пролази даље кроз кп 1213 целом дужином, и завршава између кп 658 и 190 КО Велика Ремета.

Улица 11

Слика 1



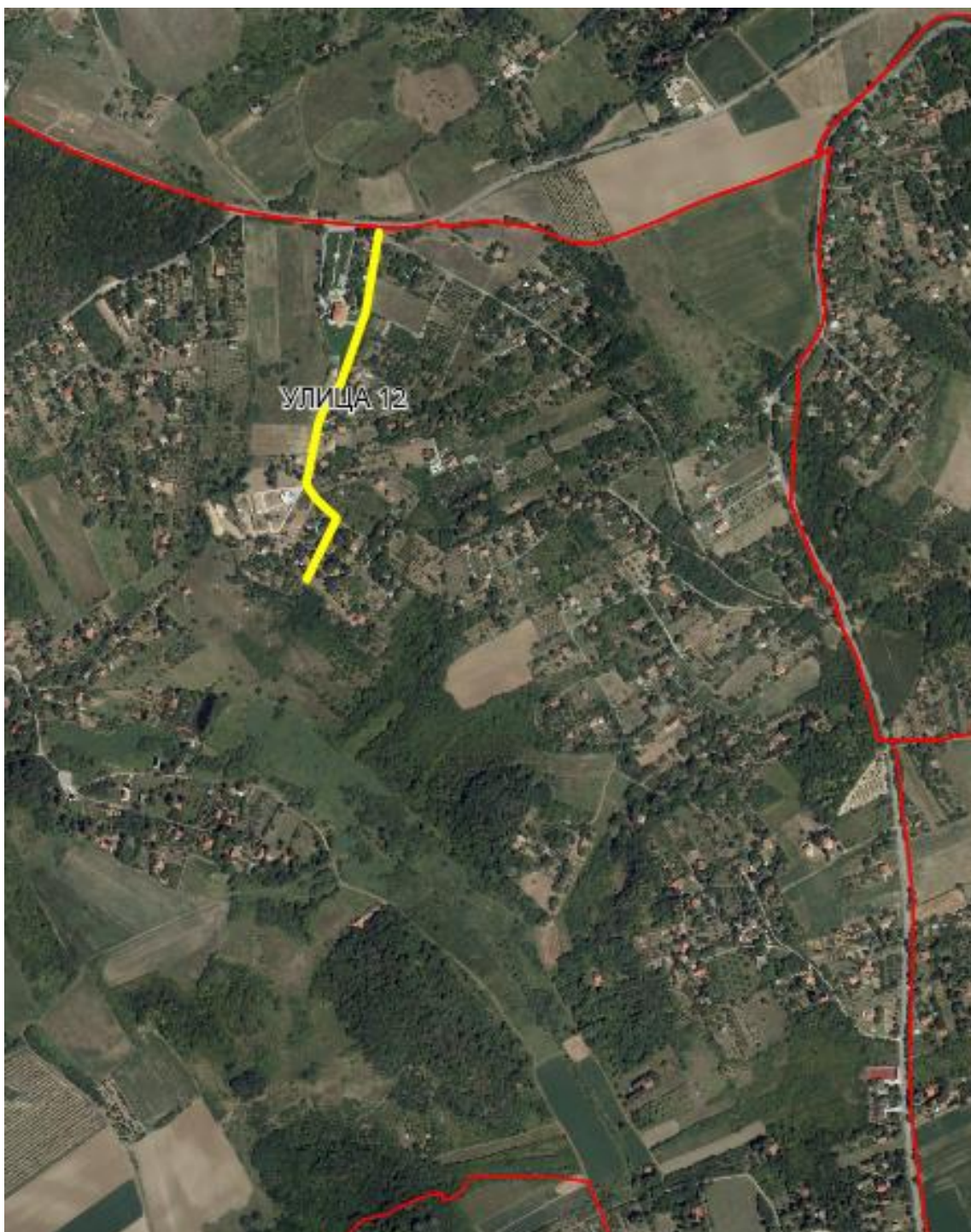
Слика 2



Опис предложене улице бр.11 – улица почиње од предложене Улице 6 између кп 522 и 1002, пролази кроз кп 1224 целом дужином, потом кроз кп 1229 целом дужином, сече кп 1231, улази у кп 1230 у којој и завршава између кп 1122 и 1059 КО Велика Ремета.

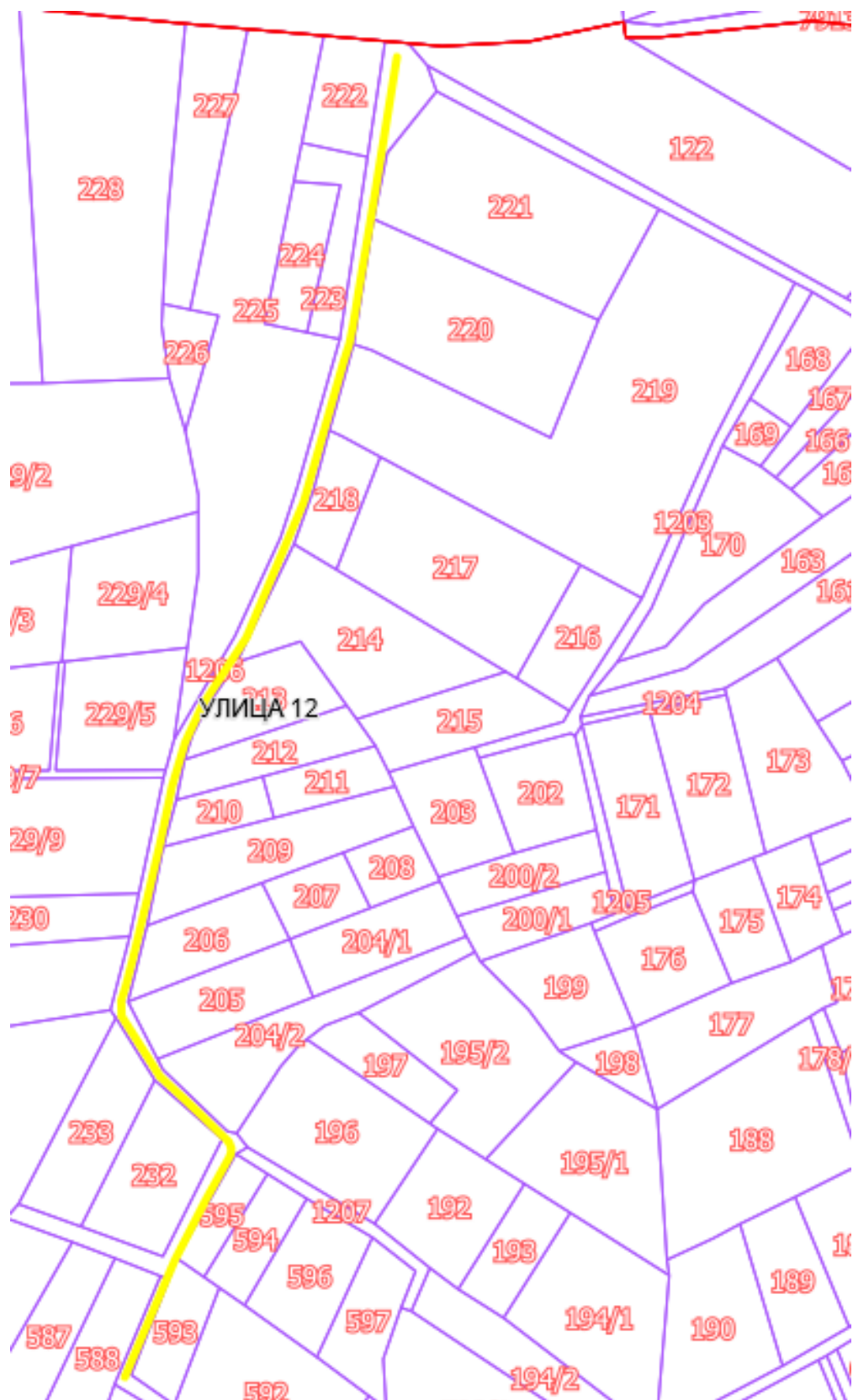
Улица 12

Слика 1



Слика 2





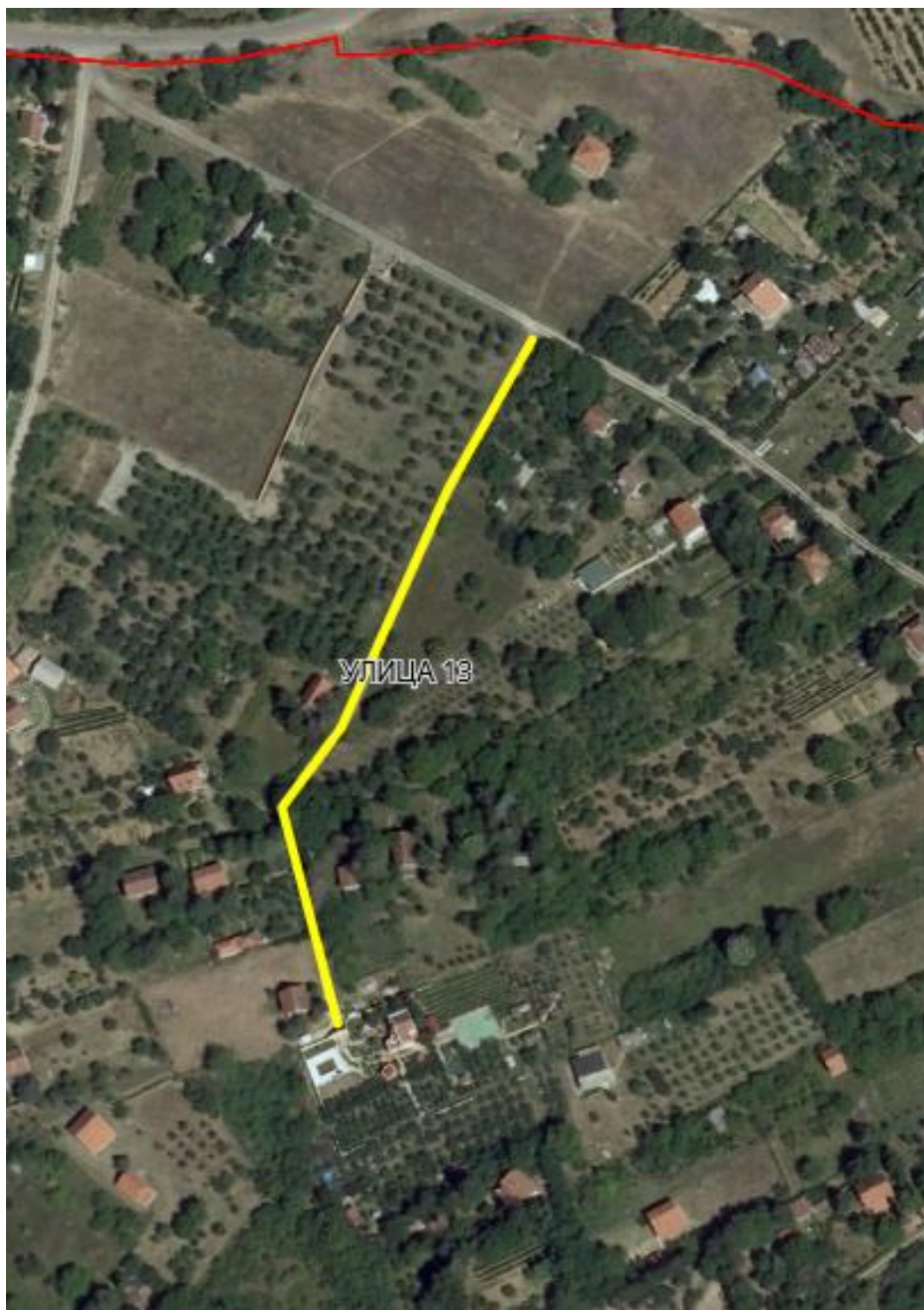
Опис предложене улице бр.12 – улица почиње од предложене Улице 5 и границе са суседним насељеним местом Сремски Карловци. Креће између кп 222 и 221, пролази кроз кп 1206 целом дужином, прелази на кп 590 и завршава поред кп 588 КО Велика Ремета.

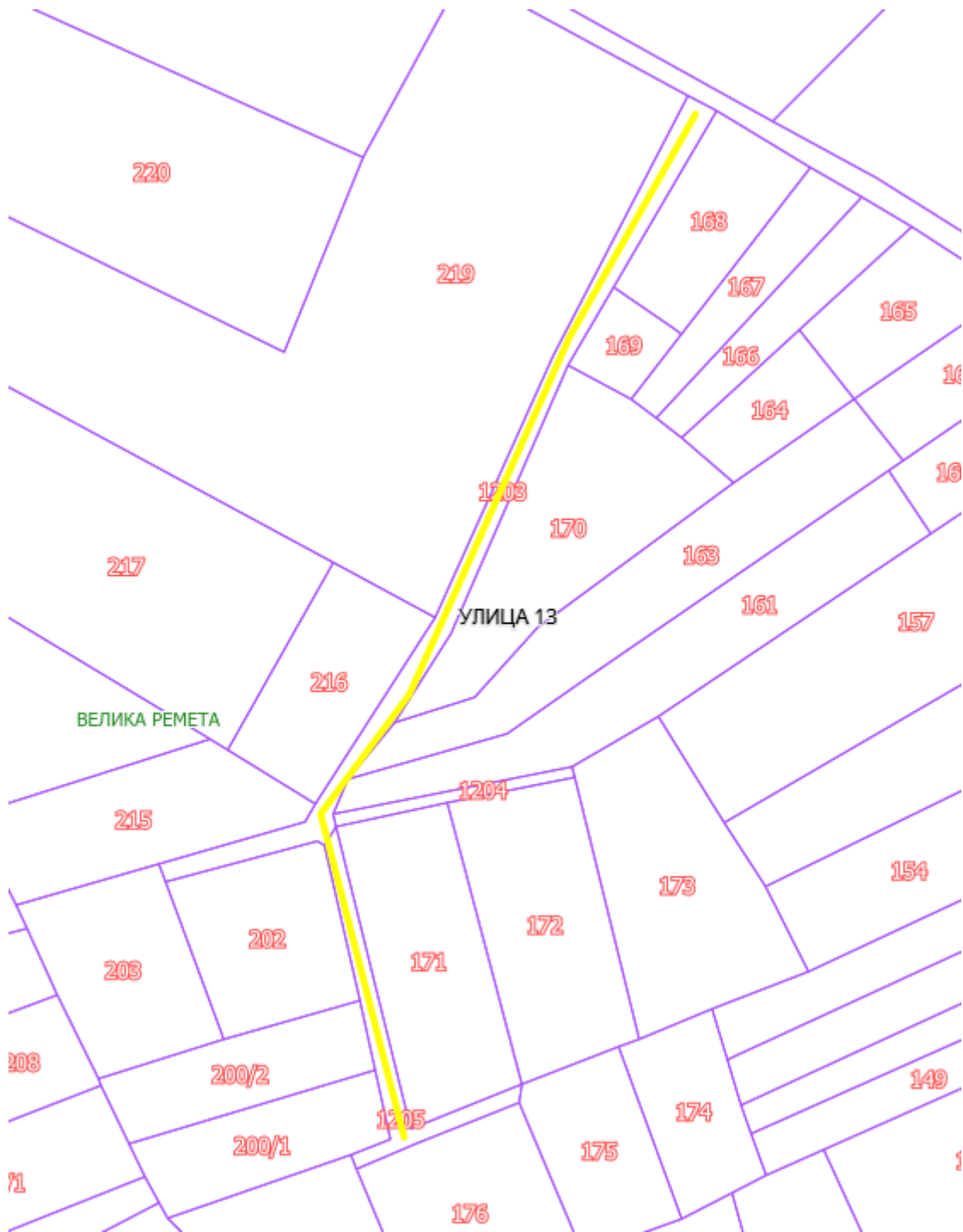
Улица 13

Слика 1



Слика 2





Опис предложене улице бр.13 – улица почиње од предложене Улице 5 између кп 168 и 219, пролази кроз кп 1203 већим делом, потом скреће лево кроз кп 1205 и завршава између кп 171 и 200/1 КО Велика Ремета.

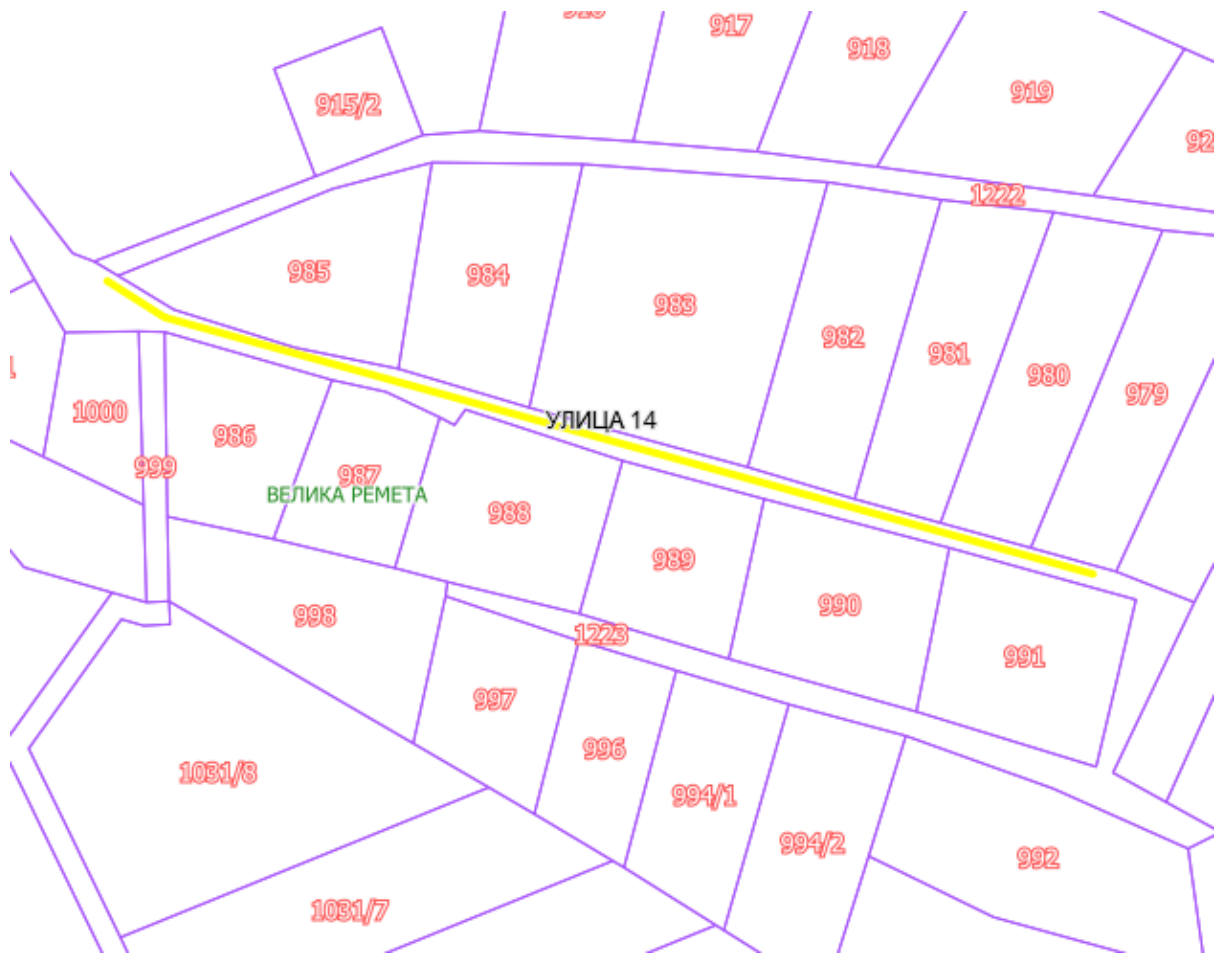
Улица 14

Слика 1



Слика 2





Опис предложене улице бр.14 – улица почиње од предложене Улице 6 између кп 985 и 1001, пролази кроз кп 1223 целом својом дужином и завршава између кп 991 и 979 КО Велика Ремета.

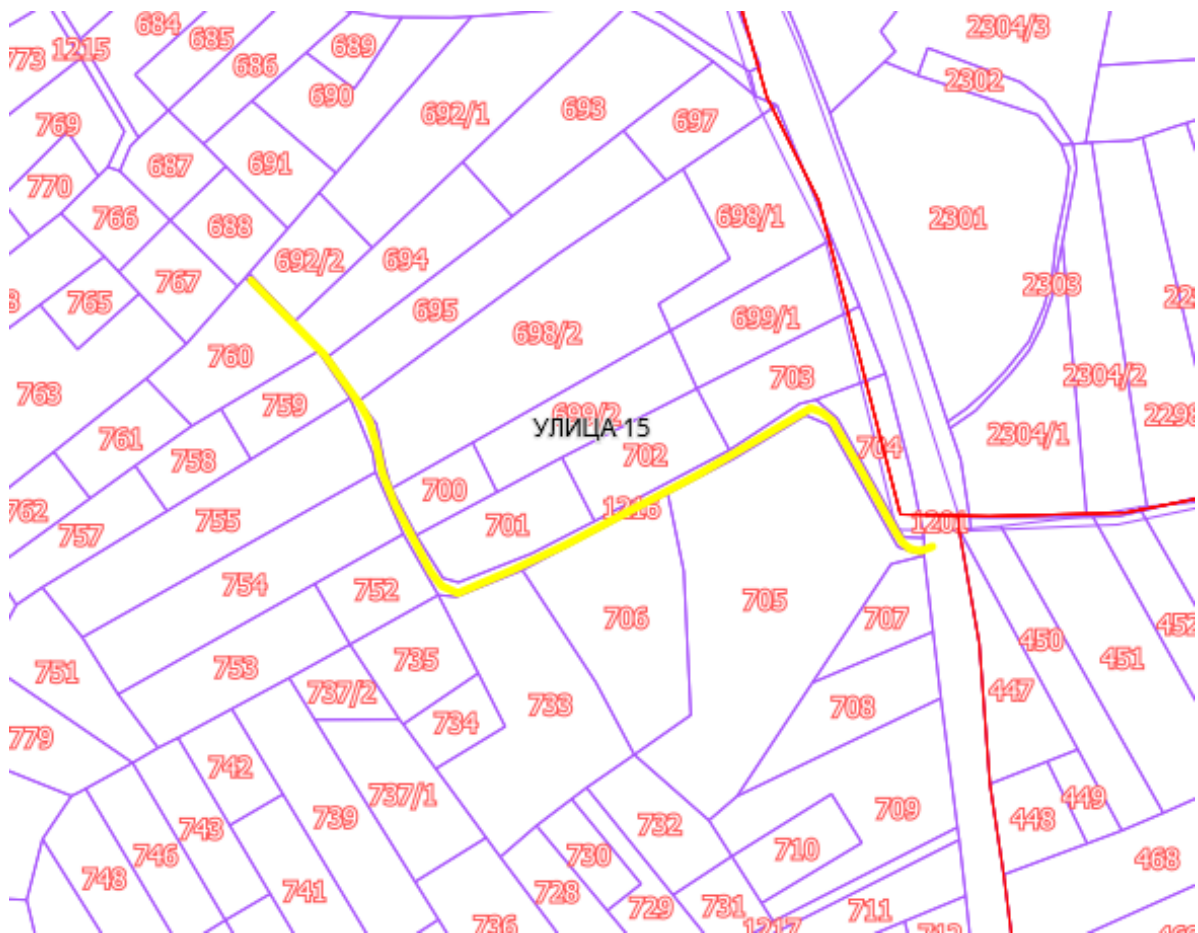
Улица 15

Слика 1



Слика 2

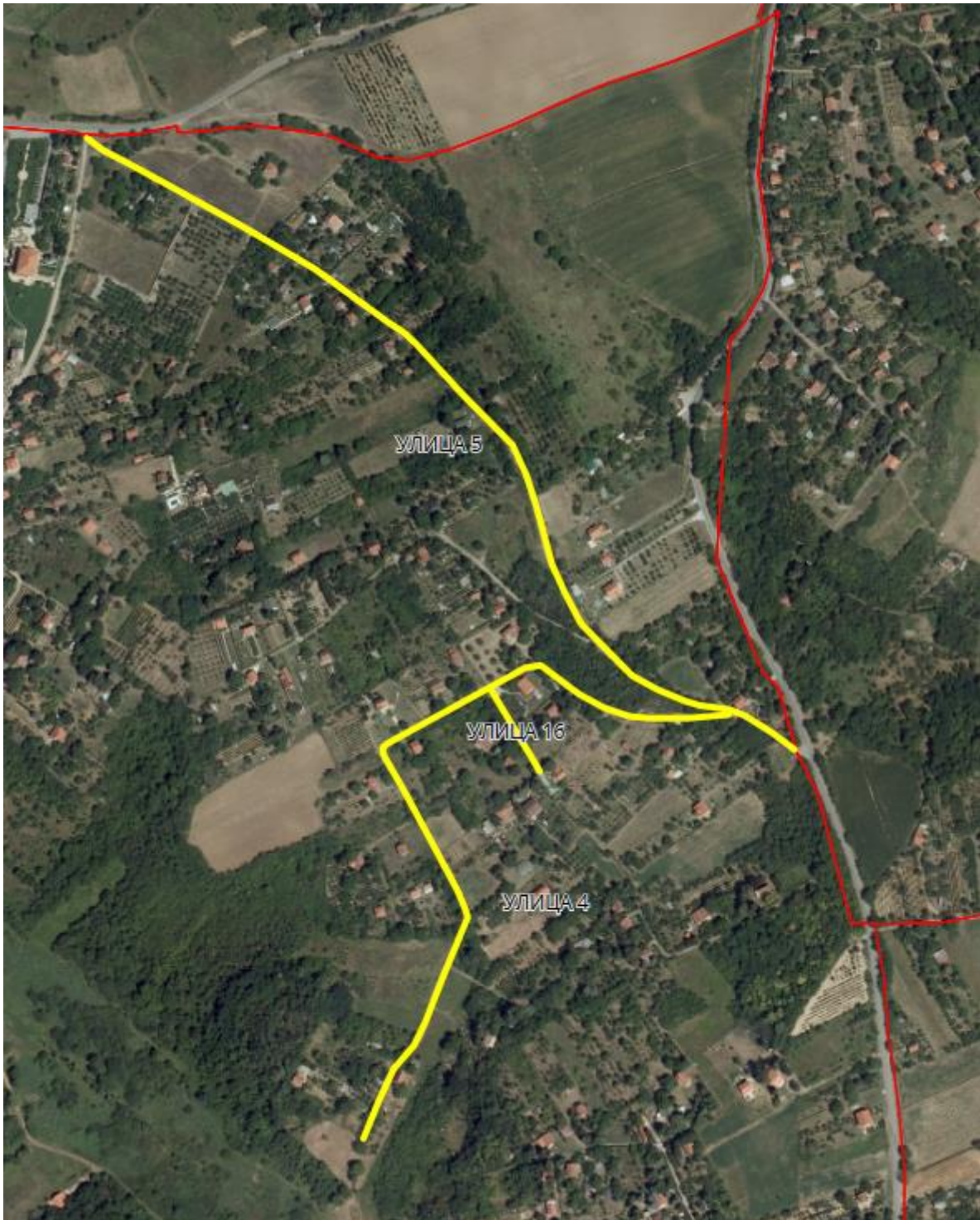




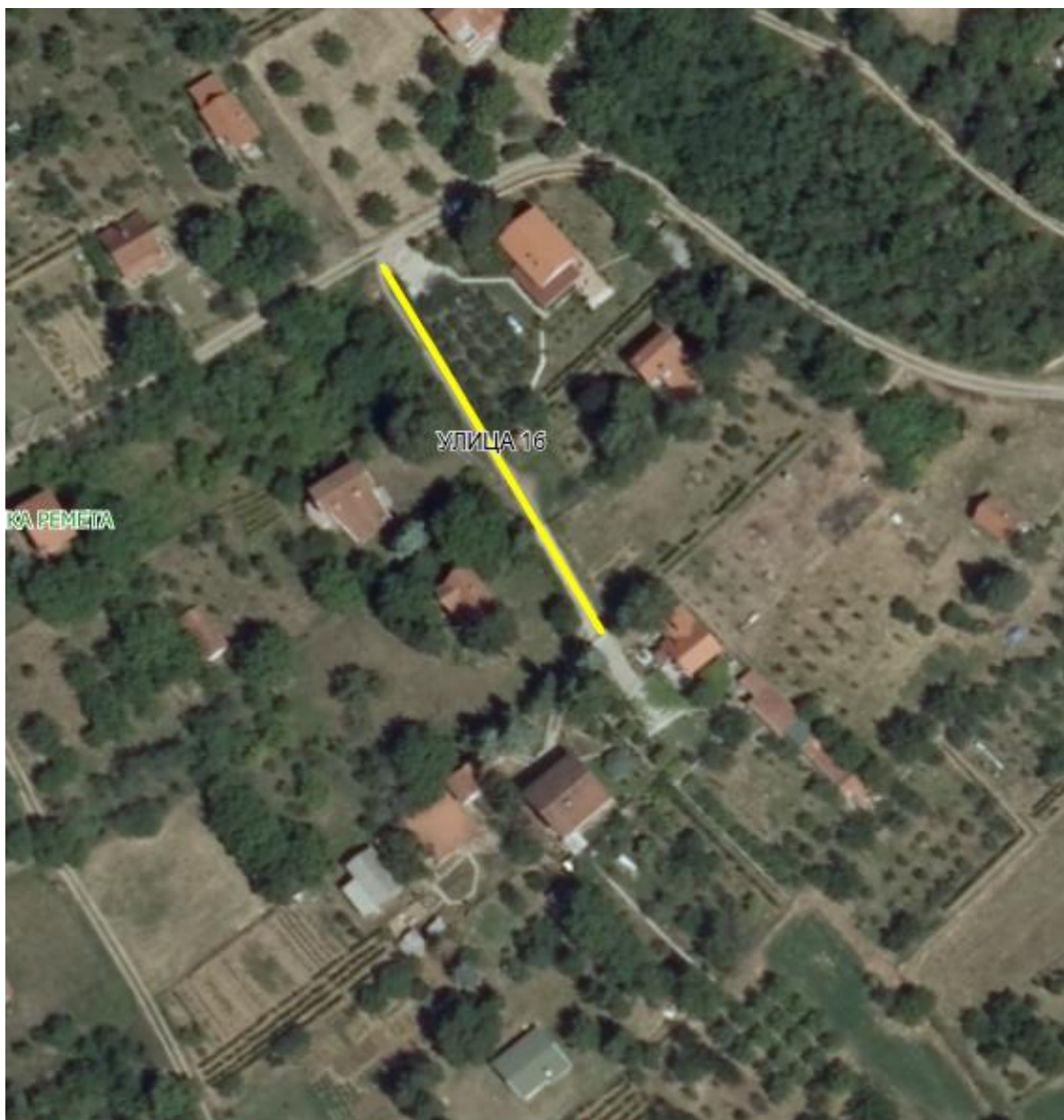
Опис предложене улице бр.15 – улица почиње од предложене Улице 1 и границе са насељеним местом Крушедол Село. Почиње од кп 1216 кроз коју пролази целом дужином и завршава између кп 760 и 692/2 КО Велика Ремета.

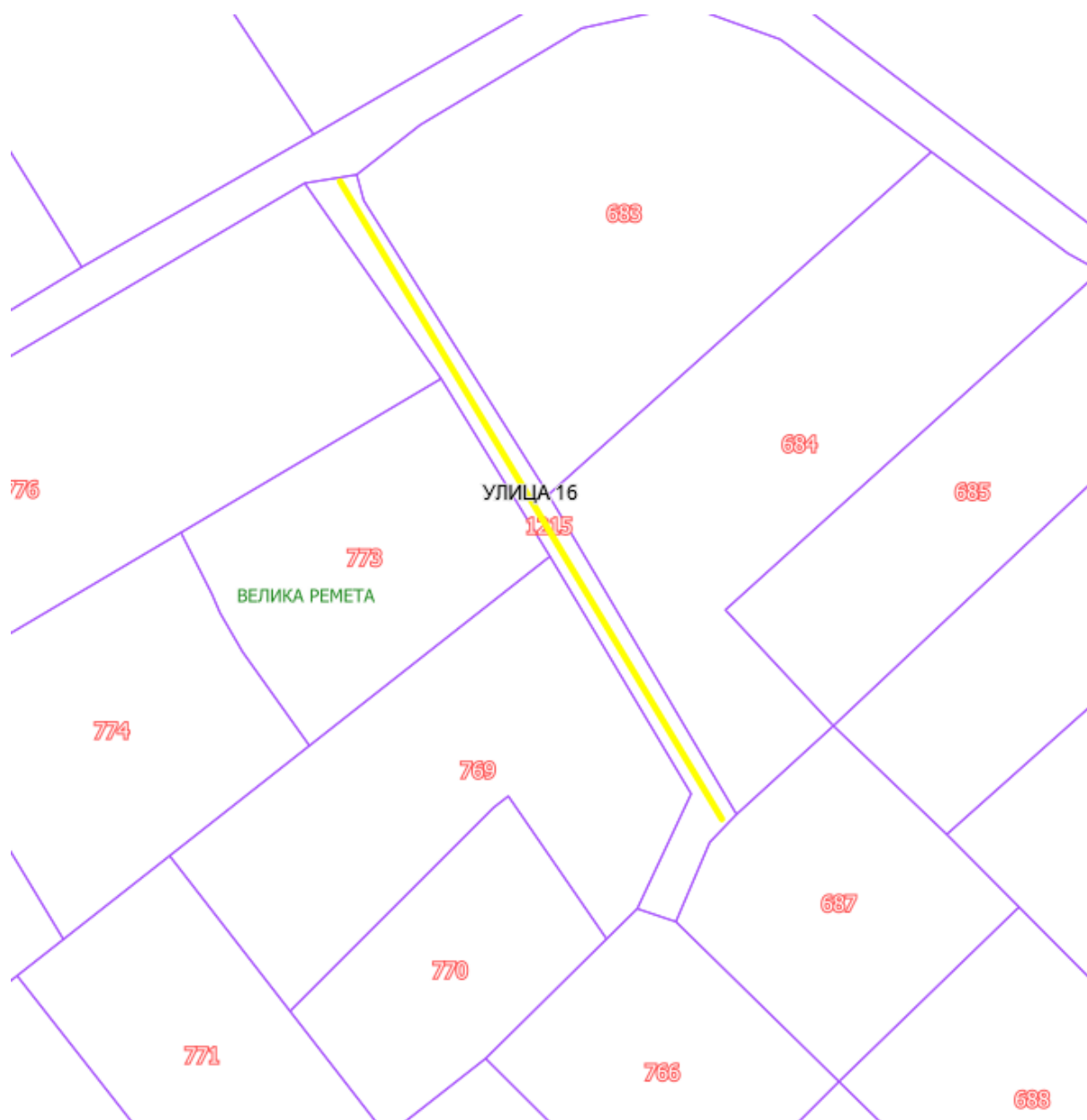
Улица 16

Слика 1



Слика 2

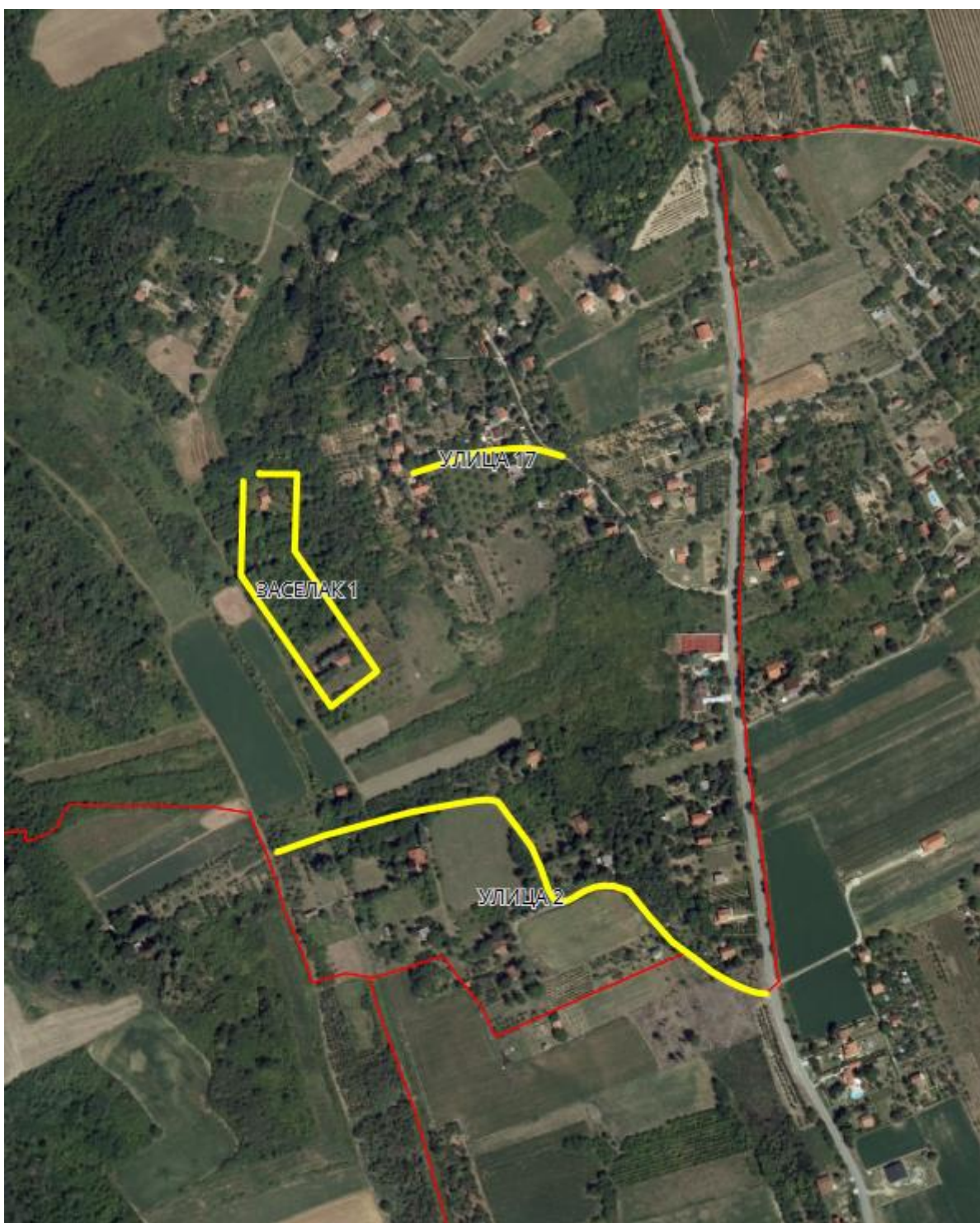




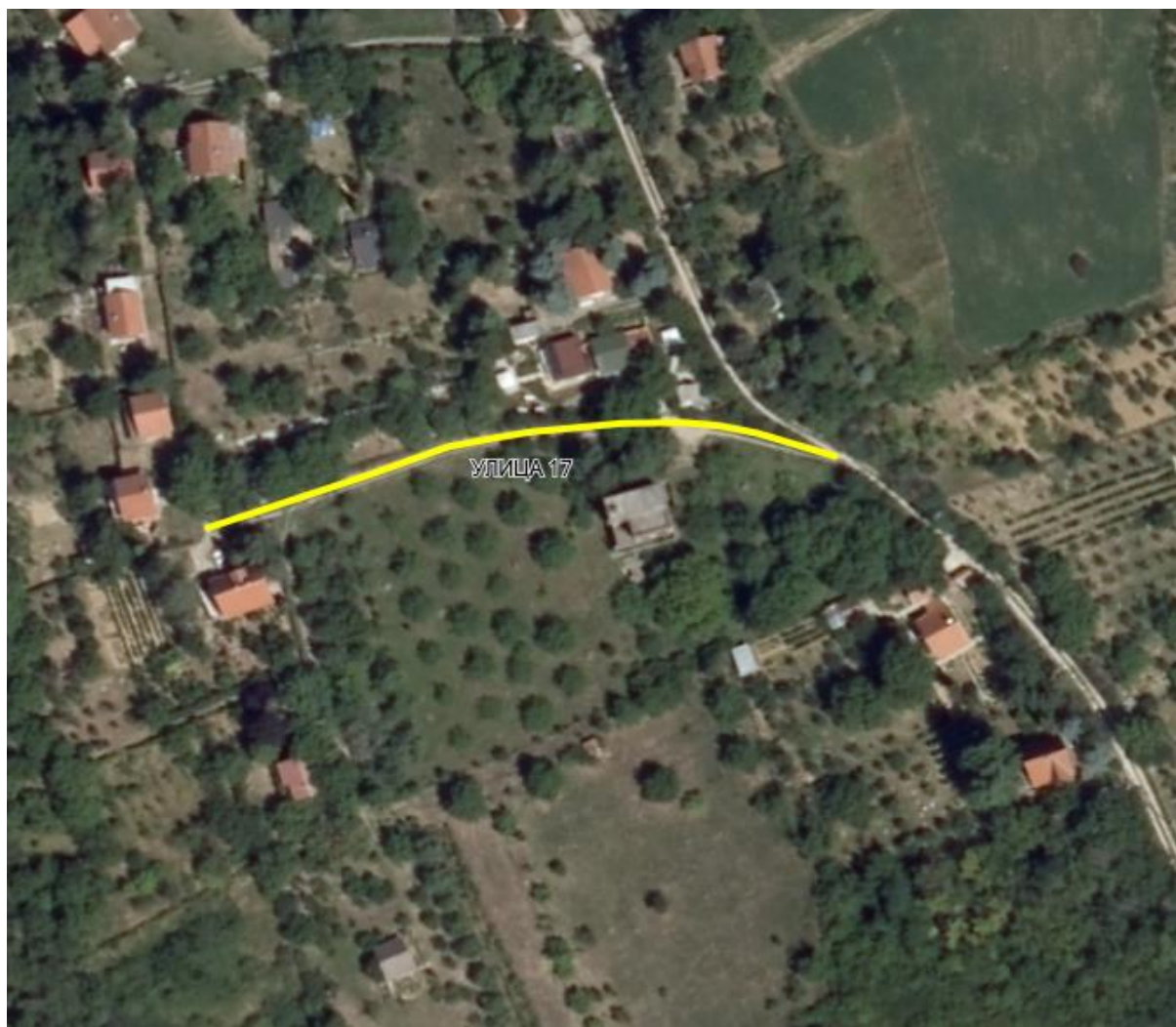
Опис предложене улице бр.16 – улица почиње од предложене Улице 4 између кп 683 и 776, пролази кроз кп 1215 целом својом дужином и завршава између кп 769 и 684 КО Велика Ремета.

Улица 17

Слика 1



Слика 2





Опис предложене улице бр.17 – улица почиње од предложене Улице 3 између кп 816 и 797, пролази кроз кп 1219 целом дужином и завршава између кп 811 и 797 КО Велика Ремета.

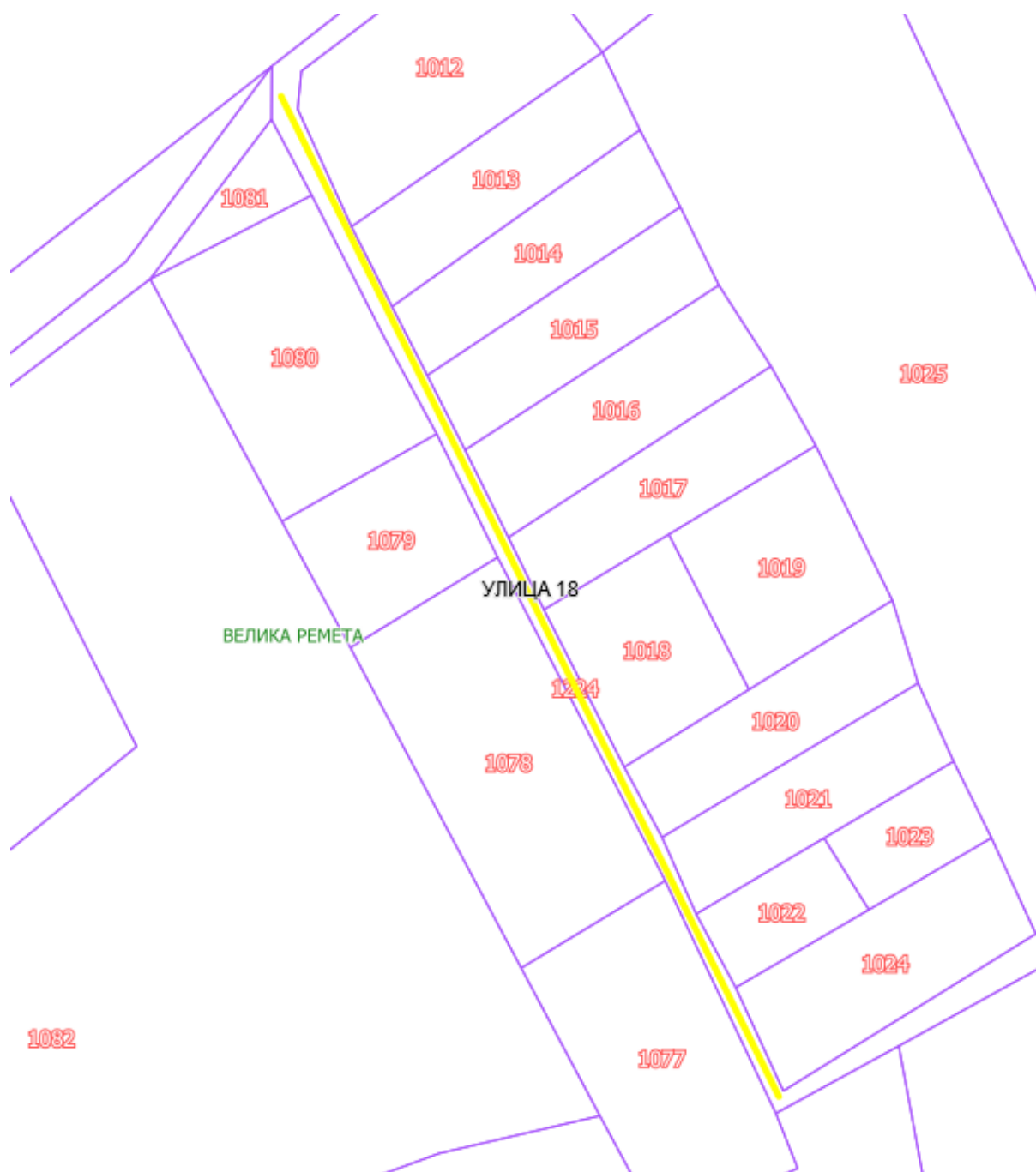
Улица 18

Слика 1



Слика 2

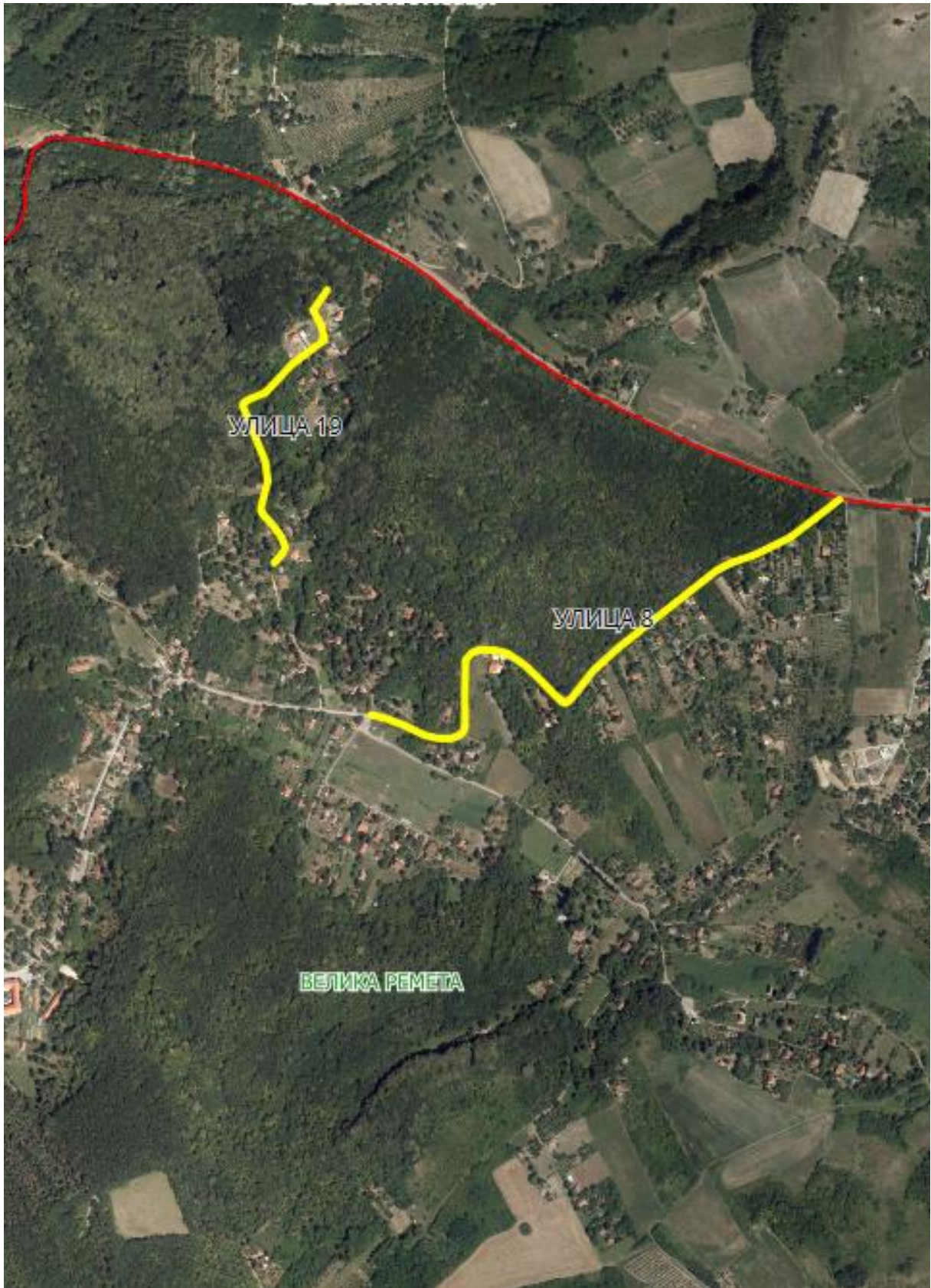




Опис предложене улице бр.18 – улица почиње од предложене Улице 11, између кп 1012 и 1081, пролази кроз кп 1224 целом својом дужином и завршава између кп 1024 и 1077 КО Велика Ремета.

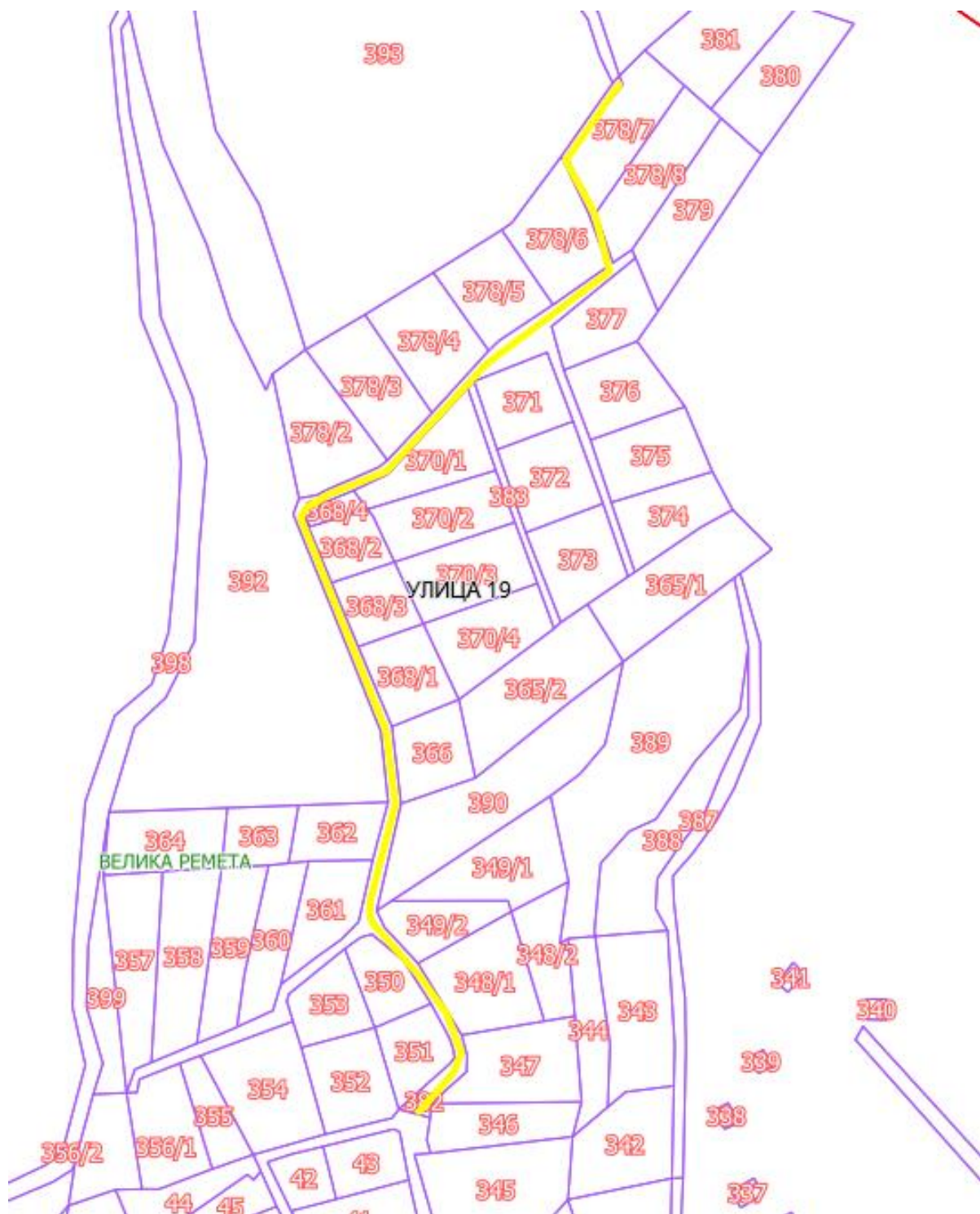
Улица 19

Слика 1



Слика 2

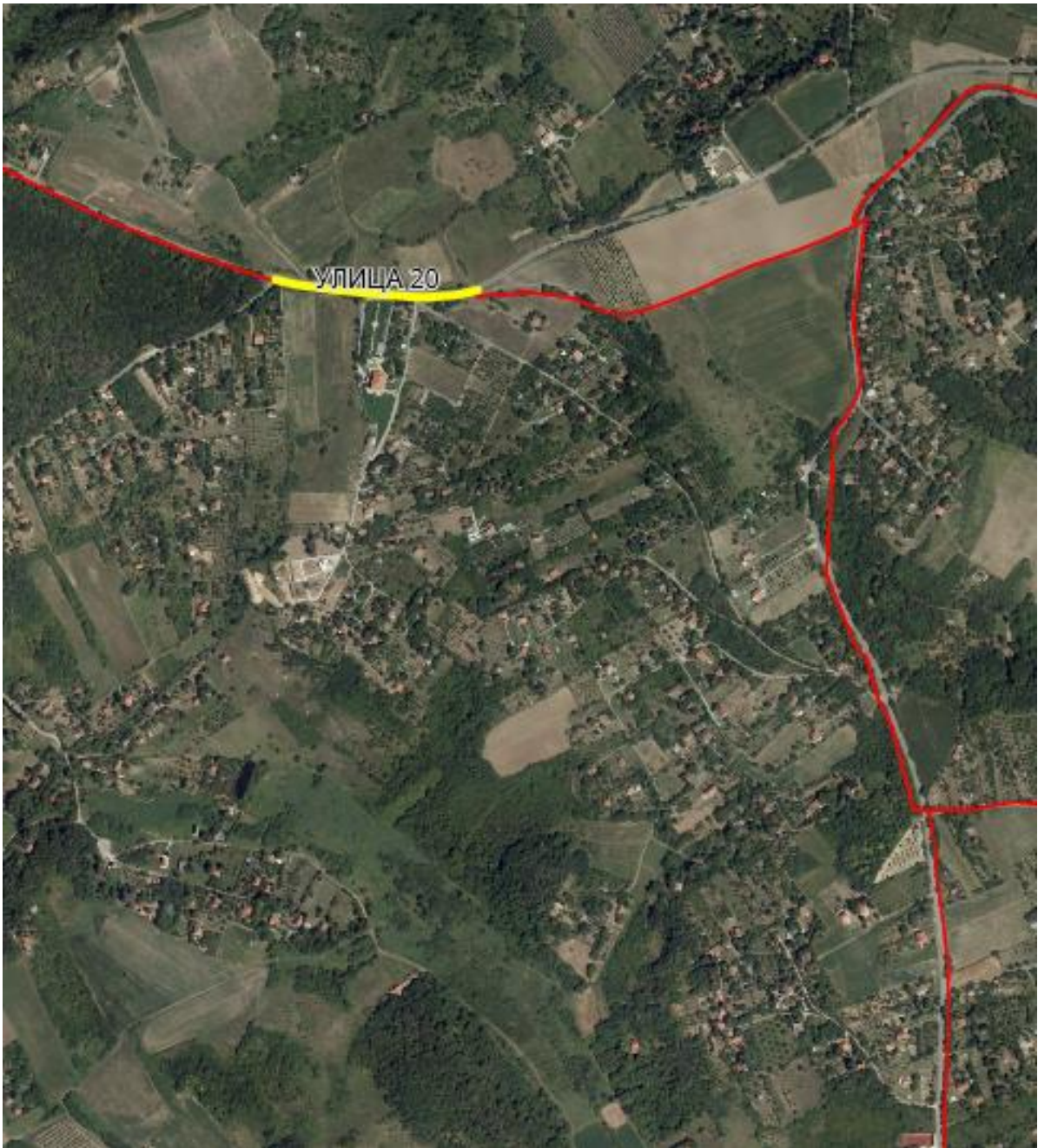




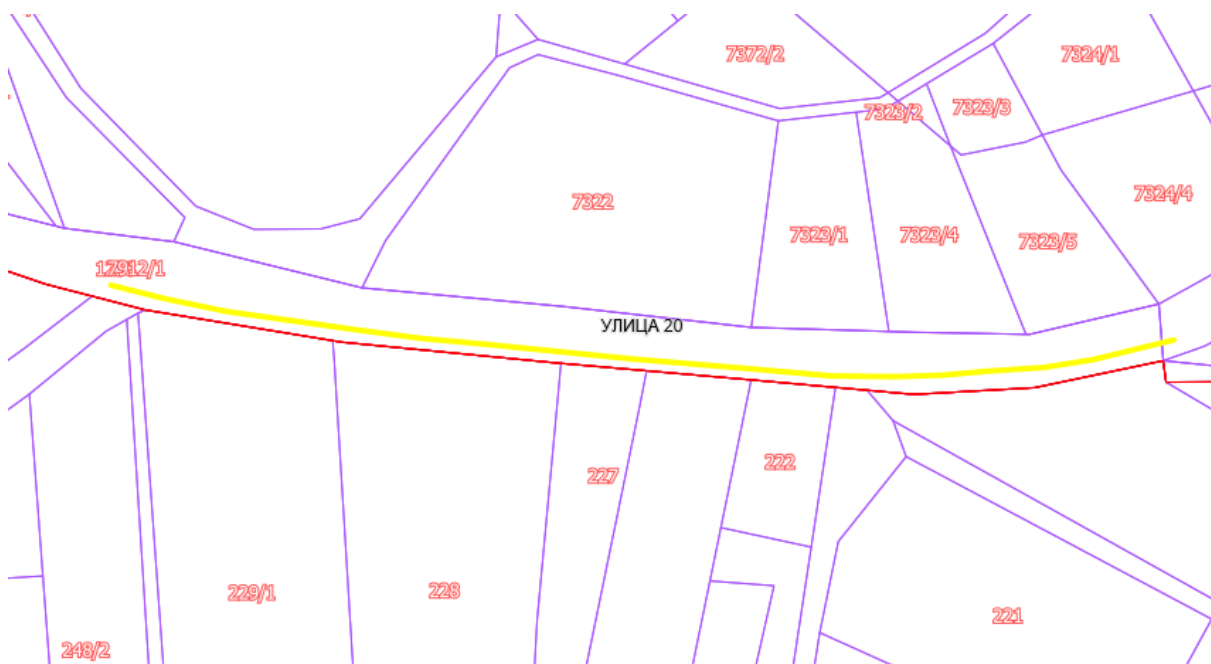
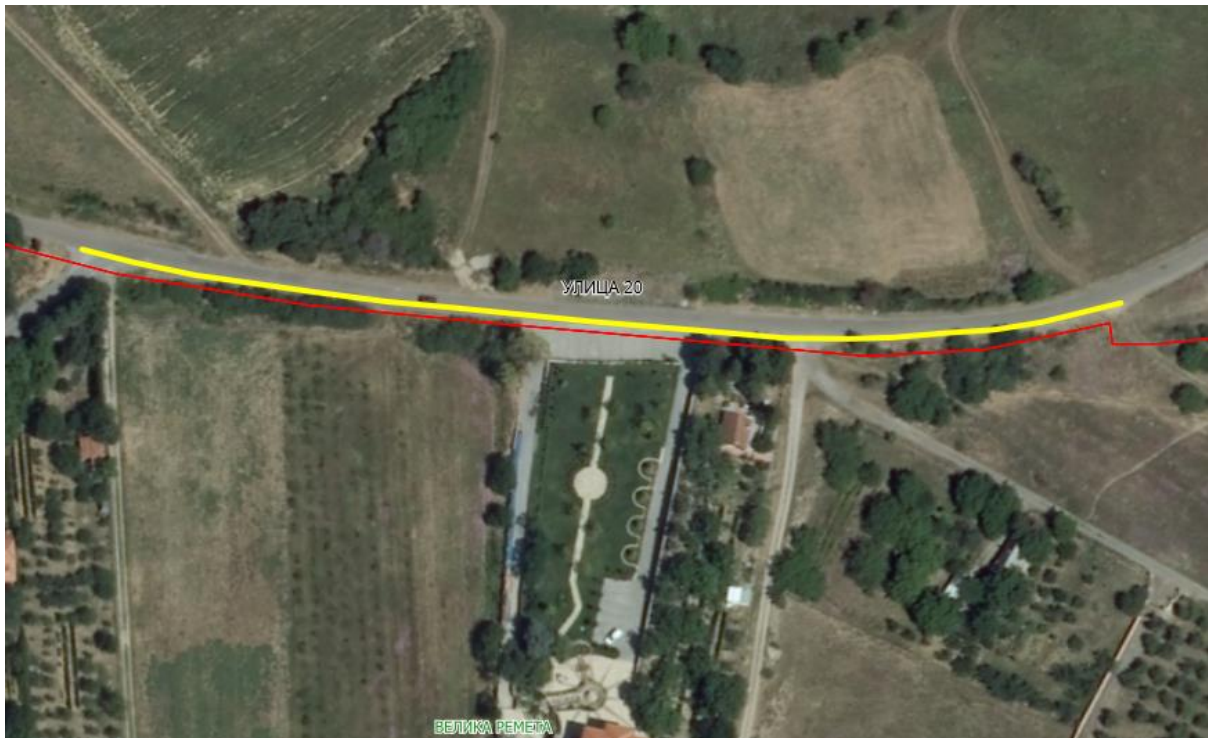
Опис предложене улице бр.19 – улица представља наставак Новосадске улице између кп 351 и 346, пролази кроз кп 382 целом дужином, и завршава између кп 378/7 и 393 КО Велика Ремета.

Улица 20

Слика 1



Слика 2



Опис предложене улице бр.20 – улица почиње на граници са суседним насељеним местом Сремски Карловци, од кп 7912/1 КО Сремски Карловци, између кп 1208 КО Велика Ремета и кп 7669/6 КО Сремски Карловци. Пролази кроз кп 7912/1 целом својом дужином и завршава између кп 122 КО Велика Ремета и кп 7323/5 КО Сремски Карловци.

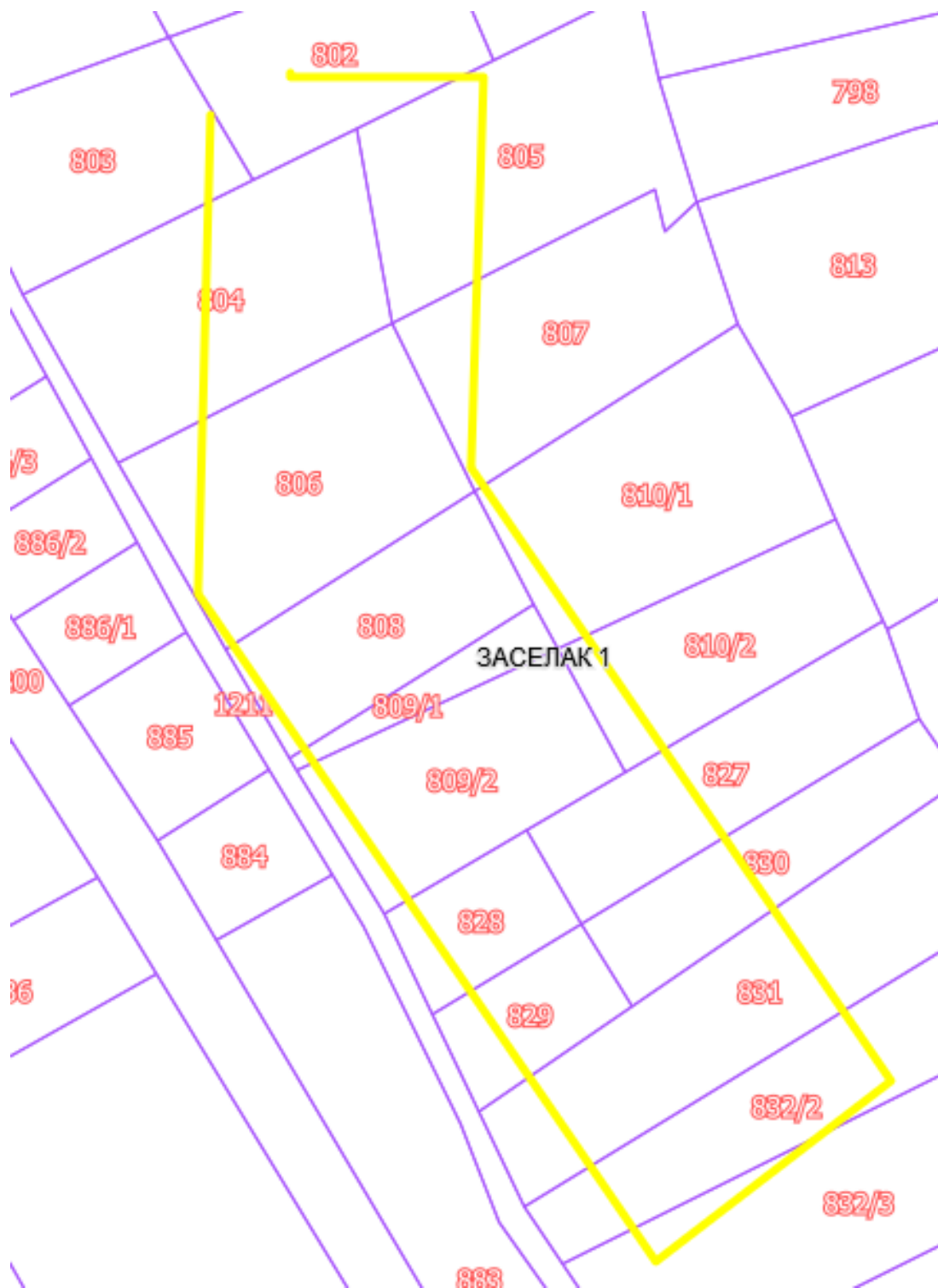
Заселак 1

Слика 1



Слика 2

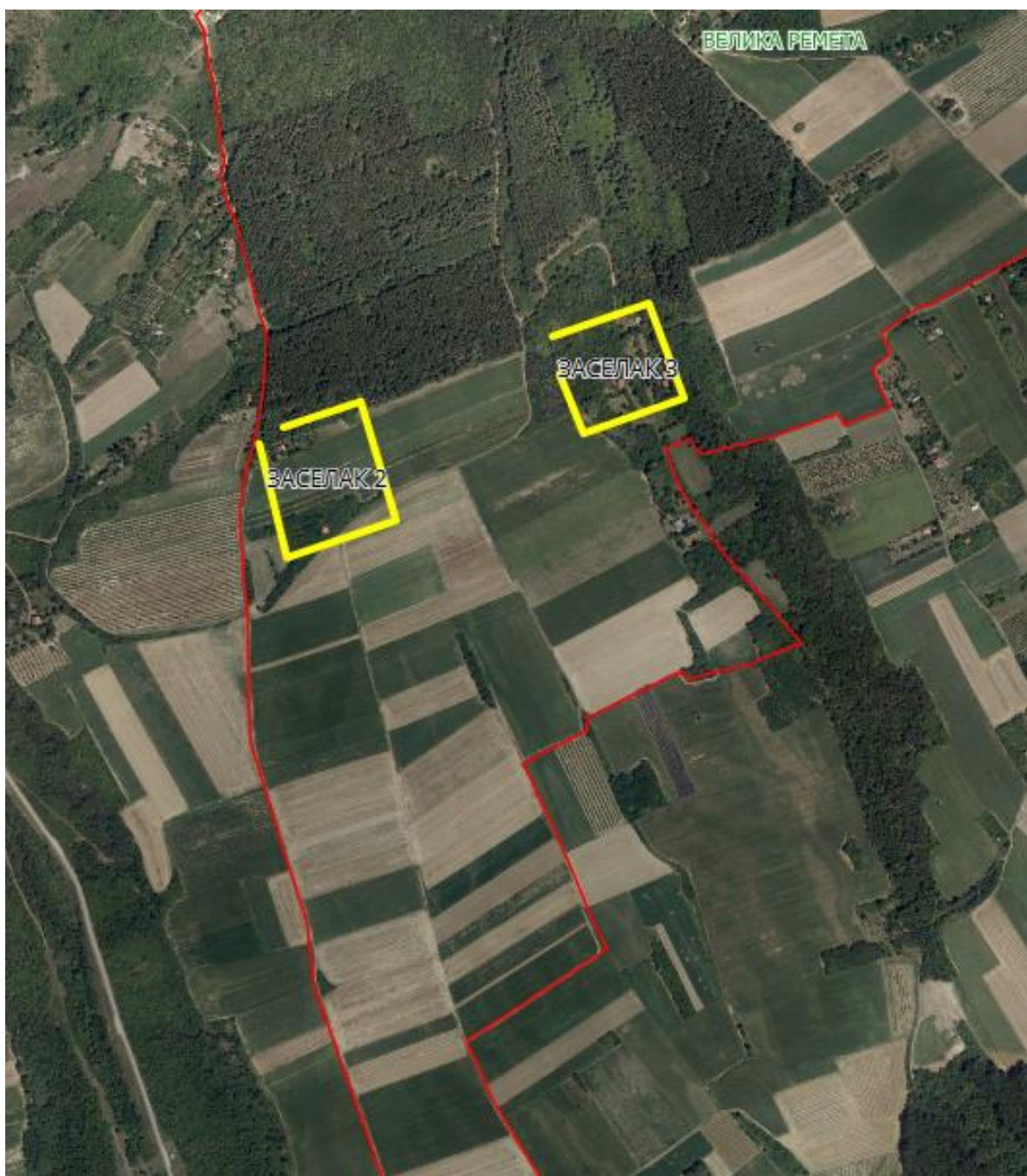




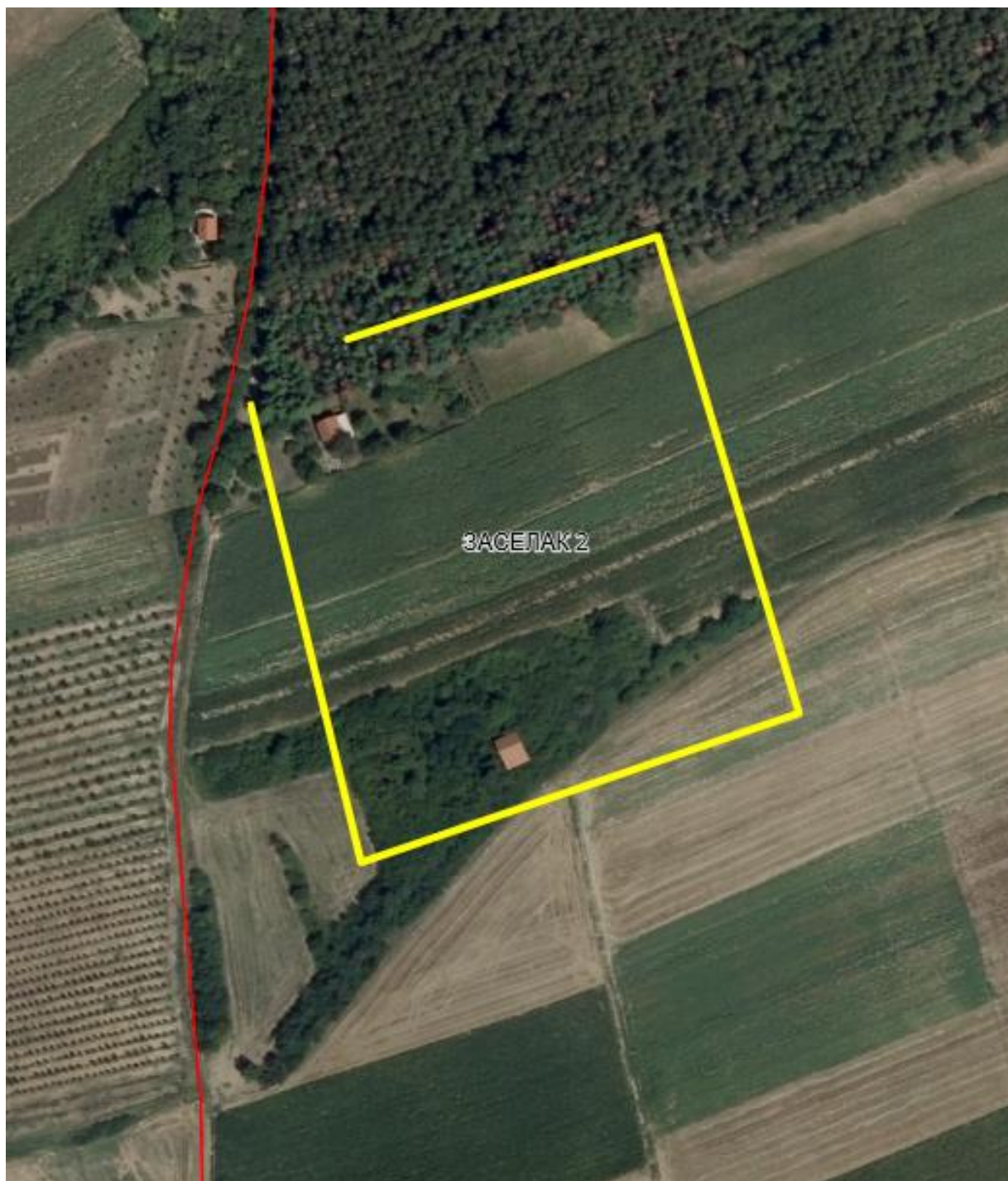
Опис предложеног Засеока 1 - заселак обухвата кп 831 и 804 КО Велика Ремета.

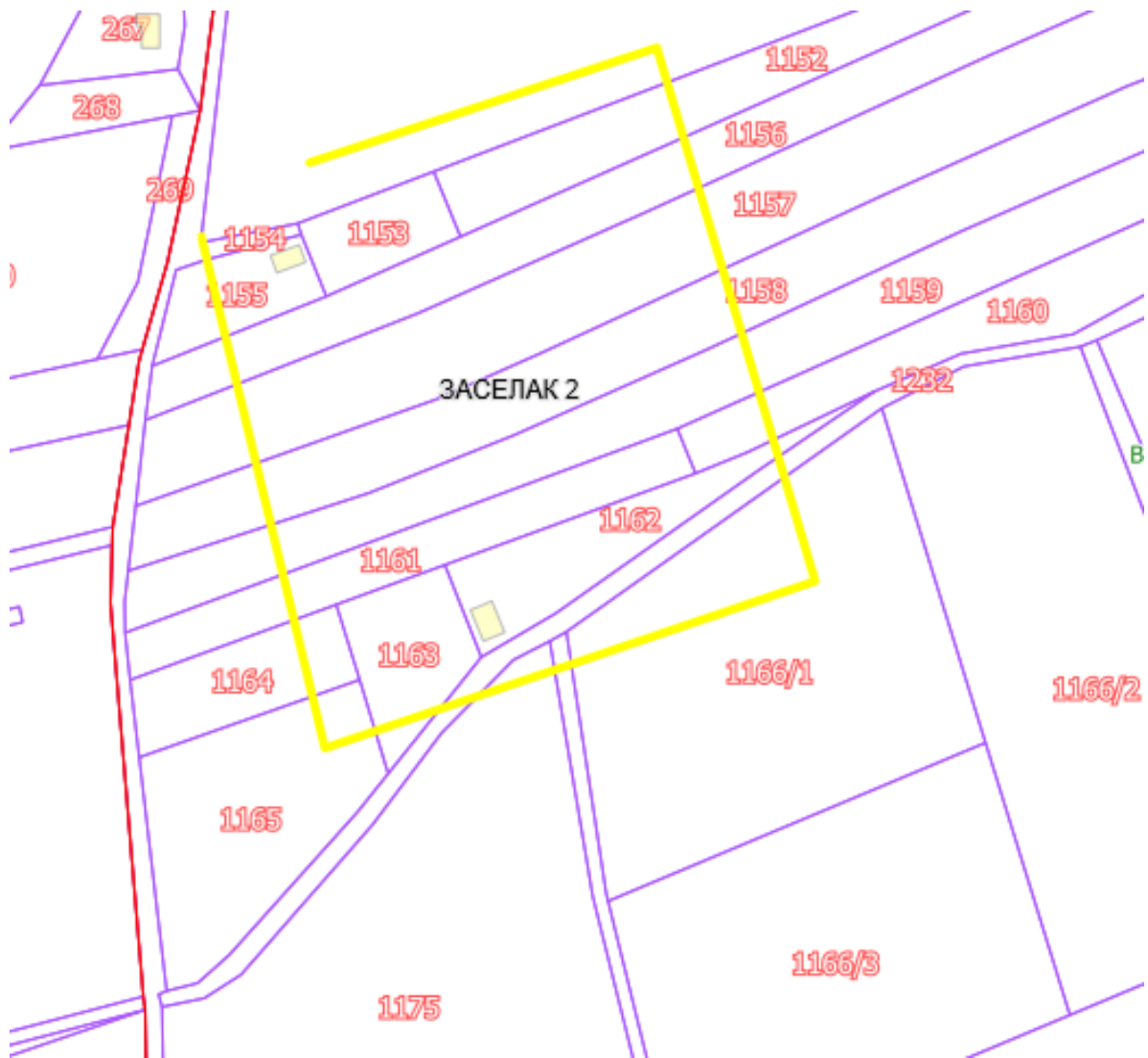
Заселак 2 и 3

Слика 1



Слика 2





Опис предложеног Засеока 2 - заселак обухвата кп 1162 и 1155 КО Велика Ремета.

Слика 3





Опис предложеног Засеока 3- заселак обухвата кп 1135, 1127 и 1130 КО Велика Ремета.

Заселак 4

Слика 1



Слика 2

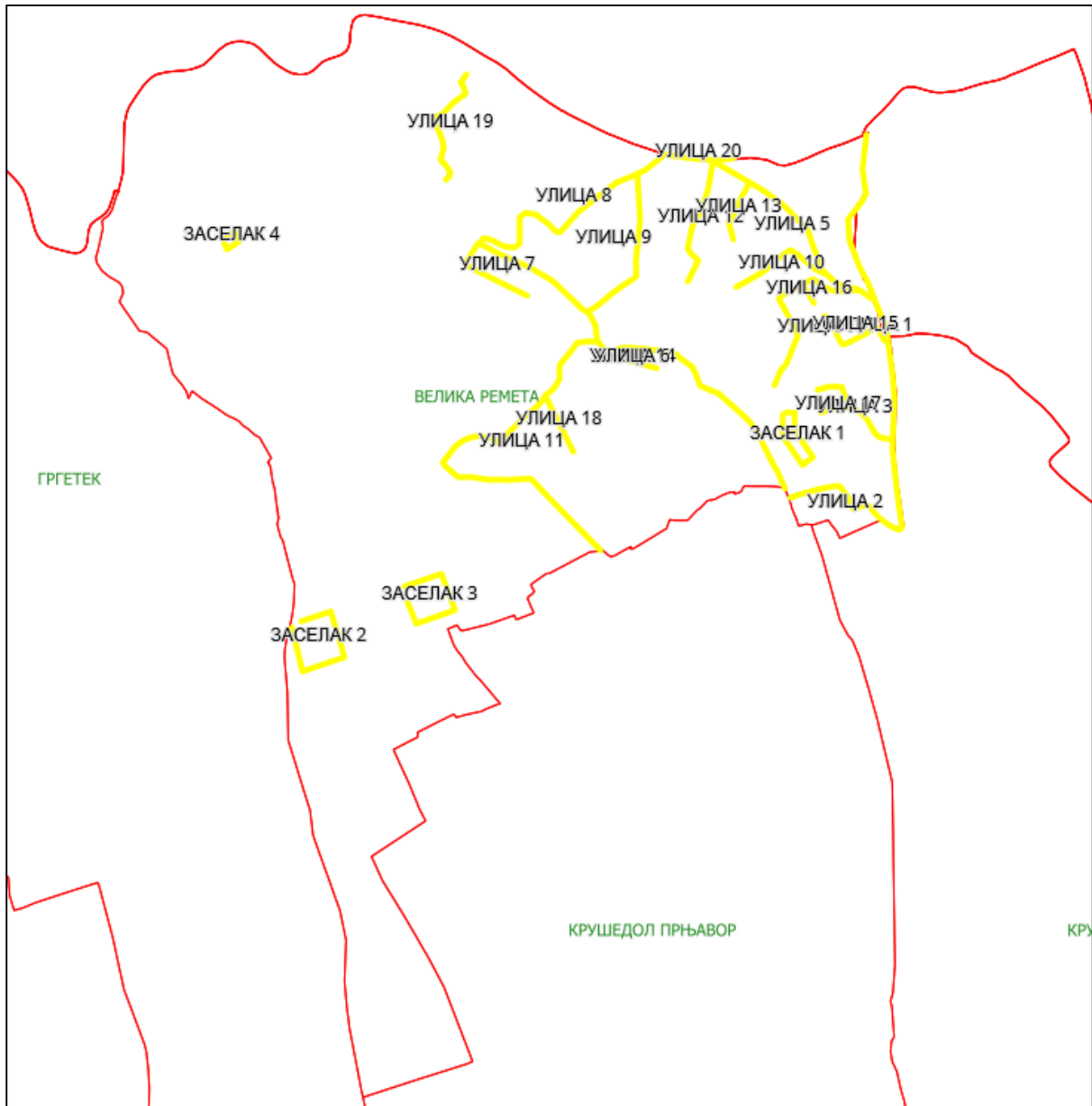




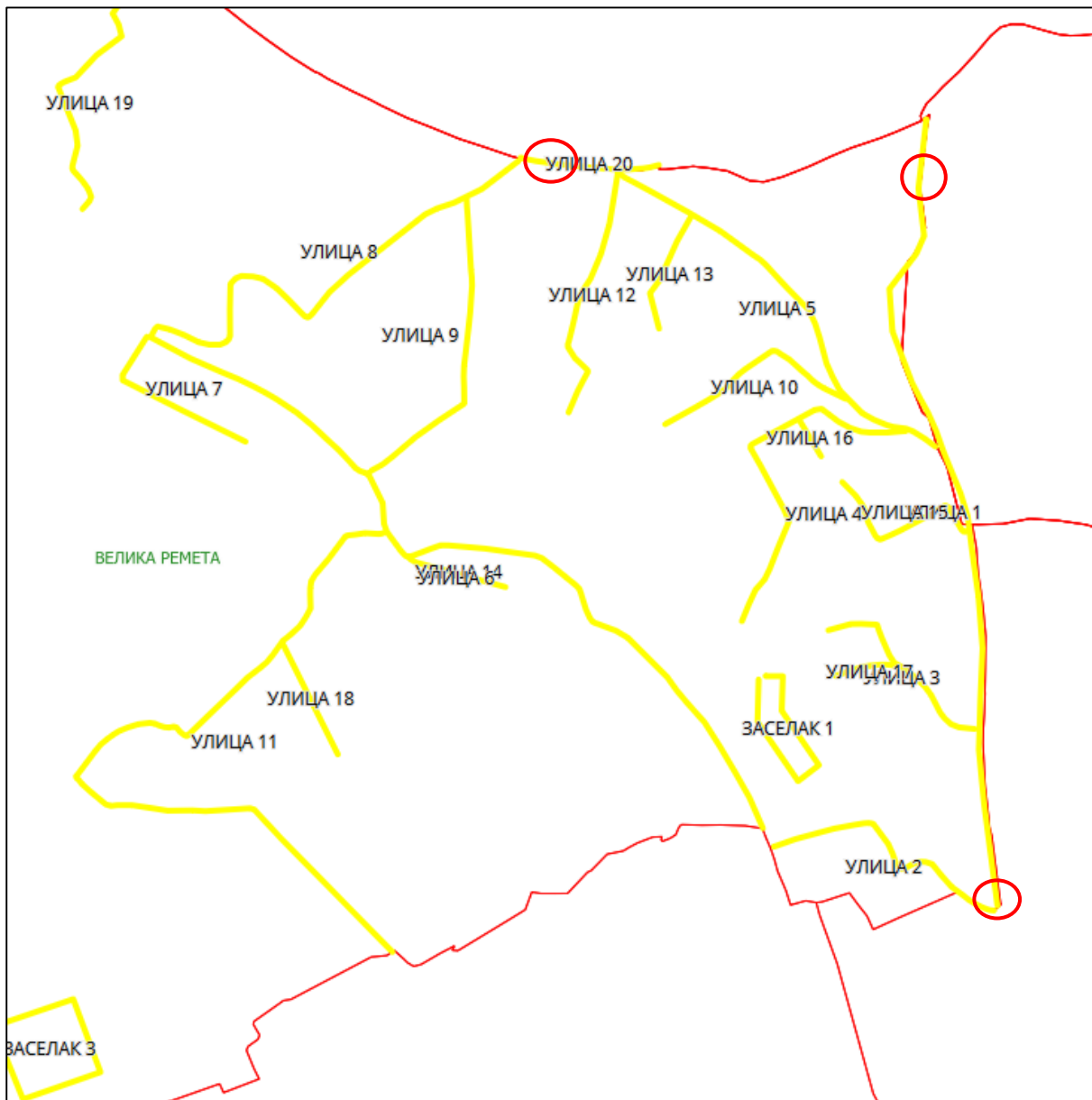
Опис предложеног Засеока 4 - заселак се налази на кп 409 КО Велика Ремета.

Приказ насељеног места Велика Ремета са предложеним улицама

Слика 1



Слика 2



МБ. НАСЕЉА	НАЗИВ НАС. МЕСТА	РАДНИ НАЗИВ УЛИЦЕ	ЗВАНИЧНИ НАЗИВ УЛИЦЕ	МАТИЧНИ БРОЈ УЛИЦЕ	ЗАЈЕДНИЧКА УЛИЦА
801844	ВЕЛИКА РЕМЕТА	1			Заједничка са суседним насељеним местима Крушедол Село и Марадик
801844	ВЕЛИКА РЕМЕТА	2			
801844	ВЕЛИКА РЕМЕТА	3			
801844	ВЕЛИКА РЕМЕТА	4			
801844	ВЕЛИКА РЕМЕТА	5			
801844	ВЕЛИКА РЕМЕТА	6			
801844	ВЕЛИКА РЕМЕТА	7			
801844	ВЕЛИКА РЕМЕТА	8			
801844	ВЕЛИКА РЕМЕТА	9			
801844	ВЕЛИКА РЕМЕТА	10			
801844	ВЕЛИКА РЕМЕТА	11			
801844	ВЕЛИКА РЕМЕТА	12			
801844	ВЕЛИКА РЕМЕТА	13			
801844	ВЕЛИКА РЕМЕТА	14			
801844	ВЕЛИКА РЕМЕТА	15			
801844	ВЕЛИКА РЕМЕТА	16			
801844	ВЕЛИКА РЕМЕТА	17			
801844	ВЕЛИКА РЕМЕТА	18			
801844	ВЕЛИКА РЕМЕТА	19			
801844	ВЕЛИКА РЕМЕТА	20			Заједничка са суседним насељеним местом Сремски Карловци
801844	ВЕЛИКА РЕМЕТА	Заселак 1			
801844	ВЕЛИКА РЕМЕТА	Заселак 2			
801844	ВЕЛИКА РЕМЕТА	Заселак 3			
801844	ВЕЛИКА РЕМЕТА	Заселак 4			

ЗАПИСНИК

О ДОСТАВЉАЊУ ЕЛАБОРАТА УЛИЧНОГ СИСТЕМА ЗА НАСЕЉЕНО МЕСТО ВЕЛИКА РЕМЕТА

Републички геодетски завод доставља предлоге за именовање назива улица кроз Елаборат уличног система за насељено место Велика Ремета на даље поступање.

Елаборат уличног система садржи технички опис и скице предложених улица и заселака и урађен је у два примерка. Један примерак доставља општини Ириг а други остаје у Служби за катастар непокретности.

Податке припремила дана 20.03.2018. године:

Кезић Нина

Елаборат предао дана _____ из РГЗ _____

Елаборат примио дана _____ за општину Ириг _____